



## **Service-Information**

### **Abluft Wäschetrockner**

### **AWA 904/WP**

8561 904 29400

Letzte Änderung: 07.06.2008

Anlagedatum: 07.06.2008

---

<b>Ersatzteilliste</b>	<b>2</b>
<b>Explosionszeichnung</b>	<b>5</b>
<b>Anschlußplan</b>	<b>7</b>
<b>Stromlaufplan</b>	<b>8</b>
<b>Schließschema</b>	<b>9</b>
<b>Programmablaufplan</b>	<b>11</b>
<b>Text /Legende</b>	<b>12</b>

---

Die vorliegenden Serviceunterlagen sind ausschließlich für technisch qualifizierte Fachkräfte bestimmt, welche mit den entsprechenden einschlägigen Sicherheitsvorschriften vertraut sind.

Änderungen vorbehalten

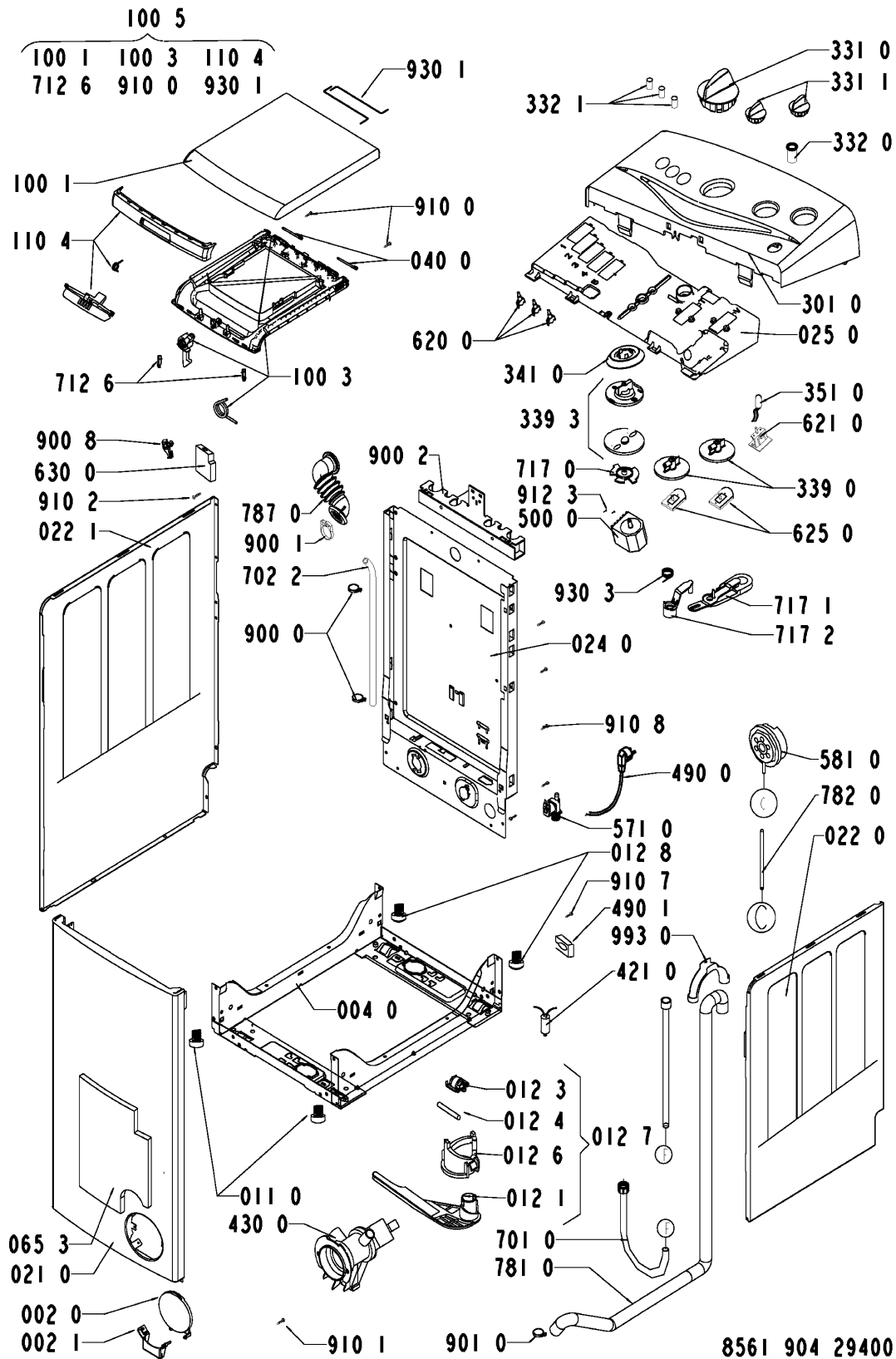
**Ersatzteilliste**

<b>Pos-Nr.</b>	<b>12NC</b>	<b>Beschreibung</b>
002 0	<b>4812 459 38016</b>	Klappe
002 1	<b>4812 459 38017</b>	Scharnier Klappe
004 0	<b>4812 440 19496</b>	Bodenwanne
010 0	<b>4812 458 48349</b>	Tuerrahmen innen
010 1	<b>4812 440 19566</b>	Rahmen Tuer
011 0	<b>4812 462 48054</b>	Fuss
012 1	<b>4812 528 78035</b>	Hebel f. Rollfuss
012 3	<b>4812 528 78038</b>	Rad vorne
012 4	<b>4812 528 78039</b>	Achse vorne
012 6	<b>4812 528 78037</b>	Nocken f. Transportrolle
012 7	<b>4812 528 78044</b>	Transportrolle vorn
012 8	<b>4812 528 78046</b>	Fuss variable hinten
021 0	<b>4812 440 19534</b>	Frontblende classic
022 0	<b>4812 440 19492</b>	Seitenwand rechts
022 1	<b>4812 440 19493</b>	Seitenwand links
024 0	<b>4812 440 19495</b>	Rueckwandverkl.
025 0	<b>4812 440 19582</b>	Traeger Schalterleiste
040 0	<b>4812 417 18815</b>	Scharnier Bolzen
061 0	<b>4812 466 88466</b>	Gegengewicht links
061 1	<b>4812 466 88465</b>	Gegengewicht rechts
065 3	<b>4812 310 18457</b>	Isolation vorn
081 4	<b>4812 529 18042</b>	Stosddaempfer Kit
100 1	<b>4812 440 19489</b>	Deckel aussen
100 3	<b>4812 440 19512</b>	Deckel innen kpl.
100 5	<b>4812 440 19535</b>	Deckel kpl.
110 4	<b>4812 498 68144</b>	Handgriff Service Kit
191 1	<b>4812 492 98012</b>	Schelle f. Manschette
191 2	<b>4812 310 18484</b>	Kit Manschette (MH) 5cm
200 0	<b>4812 418 18222</b>	Bottich
201 0	<b>4812 440 19487</b>	Abdeckung f. Behaelter
220 0	<b>4812 418 18227</b>	Trommel Tuer 210 mm
223 0	<b>4812 418 48474</b>	Mitnehmer
223 1	<b>4812 418 48475</b>	Mitnehmer 84mm
271 0	<b>4812 358 18158</b>	Riemen
272 0	<b>4812 528 88077</b>	Riemenscheibe 298 (MH)
290 0	<b>4812 532 68069</b>	Dichtring f. Behaelter
301 0	<b>4812 452 10283</b>	Schalterleiste AWA 904
331 0	<b>4812 412 58818</b>	Knopf Timer
331 1	<b>4812 412 58817</b>	Knopf Optionen
332 0	<b>4812 410 28582</b>	Taste An/Aus
332 1	<b>4812 410 28583</b>	Taste Optionen
339 0	<b>4812 413 18241</b>	Adapter
339 3	<b>4812 310 18474</b>	Drehstift Adapter Timer kpl.
341 0	<b>4812 413 18237</b>	Programmanzeige WH A3 bedruckt
351 0	<b>4812 124 98001</b>	Lampe Netz
400 0	<b>4812 361 58134</b>	Motor 52/64-148/ALC
421 0	<b>4812 121 18142</b>	Entstoerfilter 1,00 µF
430 0	<b>4812 360 18474</b>	Pumpe
451 0	<b>4812 259 28703</b>	Heizelement mit Loch
451 1	<b>4812 259 28692</b>	NTC-Widerstand

Pos-Nr.	12NC	Beschreibung
490 0	<b>4812 321 18066</b>	Netzkabel EU/2m
490 1	<b>4812 321 18067</b>	Zugentlastung
500 0	<b>4812 282 18688</b>	Timer A3
571 0	<b>4812 281 28393</b>	Magnetventil
581 0	<b>4812 271 28392</b>	Niveauschalter 2L/Overflow
620 0	<b>4819 410 28998</b>	Schalter Optionen
621 0	<b>4812 276 18276</b>	Schalter Ein/Aus
625 0	<b>4812 413 48279</b>	Wahlschalter f.Temp./Drehz.
630 0	<b>4812 271 38364</b>	Tuerverriegel. 5 POL.
701 0	<b>4812 530 28863</b>	Schlauch Einlauf
702 2	<b>4812 530 28871</b>	Schlauch Ventil-Einspuel.
707 0	<b>4812 526 48044</b>	Duese box kalt kpl.
712 4	<b>4812 418 68162</b>	Saugheber f. Weichspueler
712 5	<b>4812 418 68163</b>	Saugheber f. Bleichen
712 6	<b>4812 418 68164</b>	Klammer f. Einspuelb.
712 9	<b>4812 418 68168</b>	Waschmittelbeh. Kit 4 K.
717 0	<b>4812 323 18013</b>	Nocken A3
717 1	<b>4812 310 18475</b>	Hebel Plastik Traeger
717 2	<b>4812 323 18018</b>	Hebel Justierung
753 0	<b>4812 530 28874</b>	Luftkammer
754 0	<b>4812 530 28859</b>	Ablaufbalg
754 1	<b>4812 530 28832</b>	Verschluss eco
754 2	<b>4812 530 28829</b>	Flansch eco
781 0	<b>4812 530 28861</b>	Ablaufschlauch
781 0	<b>4812 530 28969</b>	Ablaufschlauch 3m
782 0	<b>4812 530 28866</b>	Schlauch Niveauschalter
787 0	<b>4812 530 28865</b>	Schlauch Entlueftung
794 0	<b>4812 530 58098</b>	Dichtung Luftkammer
900 0	<b>4812 290 68157</b>	Schelle SNP 8
900 1	<b>4812 401 18431</b>	Klemme zu Pumpe
900 2	<b>4812 401 18432</b>	Traeger Kabel/Schlauch
900 6	<b>4812 400 18048</b>	Stift
900 8	<b>4812 401 18447</b>	Klemme Rahmen oben
901 0	<b>4819 401 18529</b>	Schlauchschelle Bottich unten
904 0	<b>4812 401 18412</b>	Stopfen Stosshaempfer
910 0	<b>4812 502 48347</b>	Blechschraube 3,5x14
910 1	<b>4812 502 38151</b>	Schraube 4x14
910 2	<b>4812 502 48346</b>	Schraube 3.5X14
910 3	<b>4812 502 18404</b>	Schraube M6x16
910 5	<b>4812 502 18401</b>	Schraube Motor/Gewicht M8X 35
910 6	<b>4812 502 18399</b>	Mutter Motor/Gewicht. M 8
910 7	<b>4812 502 38152</b>	Schraube 4,8x19
910 8	<b>4812 502 48348</b>	Schraube ST 4,2x11
912 3	<b>4819 502 18206</b>	Schraube TF 4x12
921 0	<b>4812 400 18047</b>	U-Scheibe
930 1	<b>4812 492 48085</b>	Drehfeder
930 2	<b>4812 492 48086</b>	Feder
930 3	<b>4812 323 18019</b>	Feder f. Hebel
941 2	<b>4812 310 18483</b>	Lager Kit
953 0	<b>4812 325 68001</b>	Wellendichtring

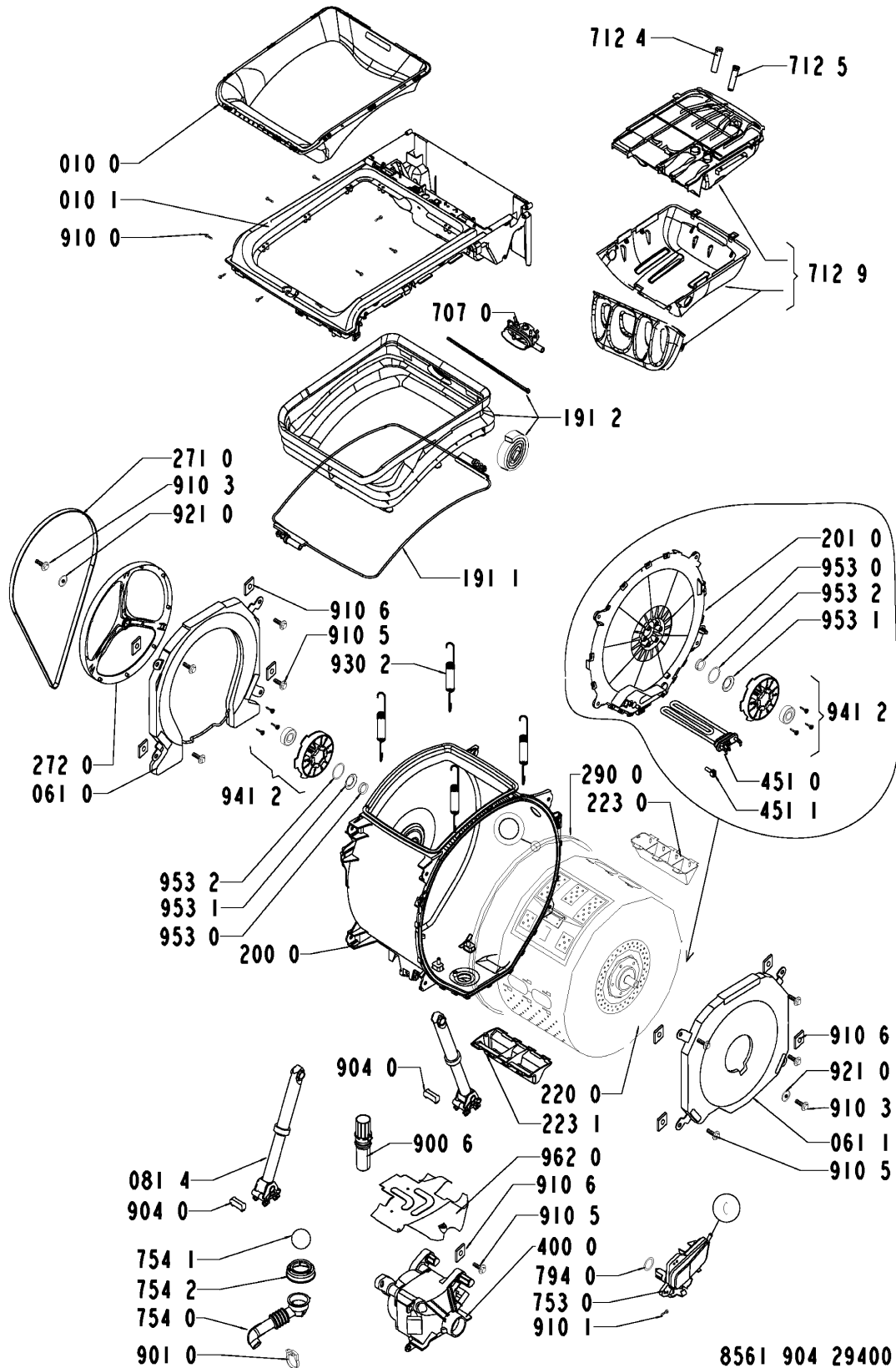
<b>Pos-Nr.</b>	<b>12NC</b>	<b>Beschreibung</b>
953 1	<b>4812 520 28073</b>	Ring
953 2	<b>4812 530 68017</b>	O-Ring
962 0	<b>4812 440 19497</b>	Abdeckung f. Motor
993 0	<b>4812 530 28875</b>	Bogen

## Explosionszeichnung



8561 904 29400

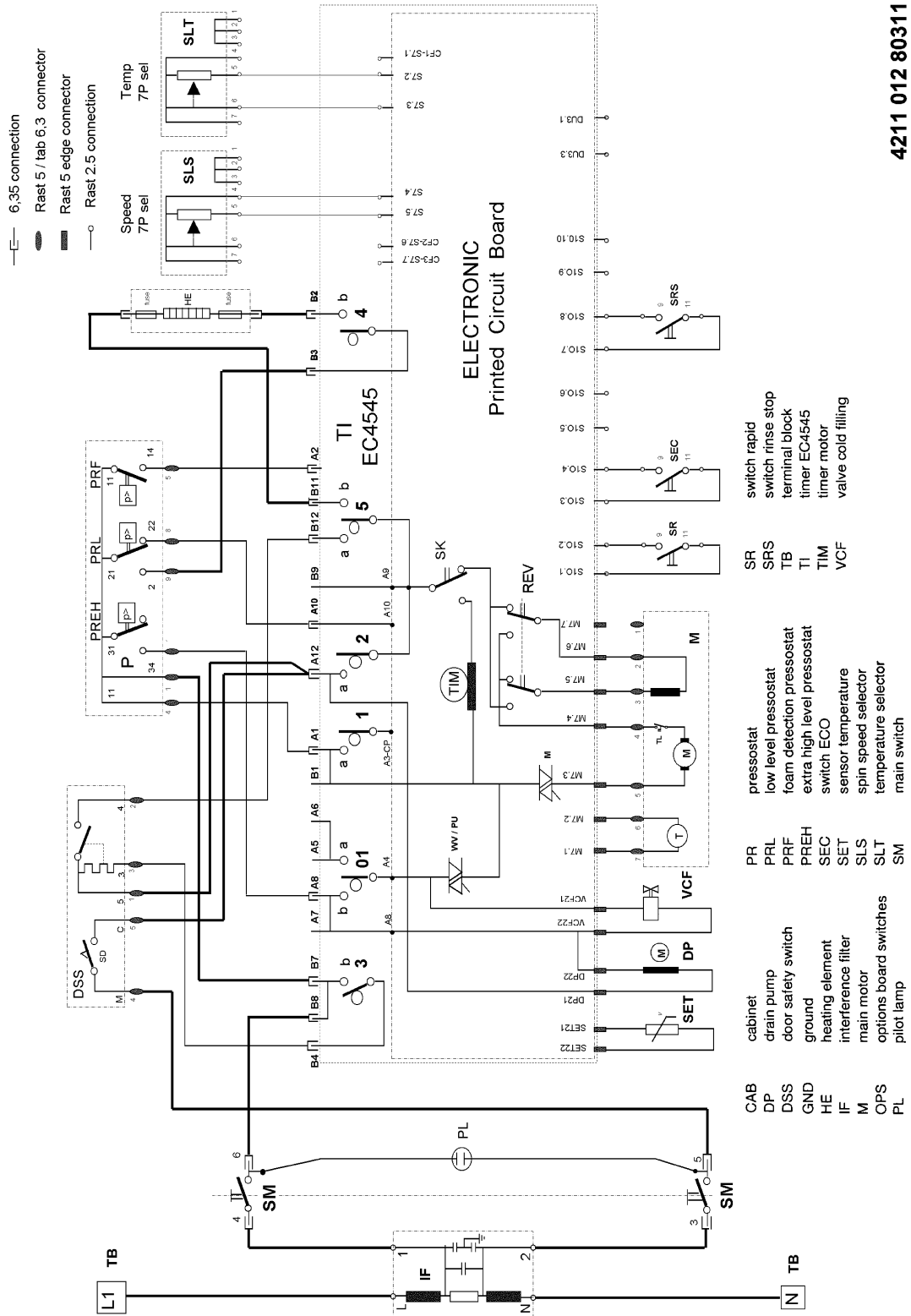
## Explosionszeichnung



8561 904 29400



## Stromlaufplan



4211 012 80311







## Programmablaufplan

4619 730 87751

Program Flow A3 Delicate / Wool / Silk

Level	Program start	Delicate Prewash	Delicate	Wool	Silk	Spin (Wool)	Drain
	time steered level 1 (N1), pressostat empty						
	<b>TIMER POSITION</b>						
Inlet	drain pump pre wash main wash softener bleach						
Motor	ES spinning cycle LS spinning cycle normal rhythm = Ng gentle rhythm 1 = Sg1 gentle rhythm 2 = Sg2						
	door locked						
	<b>TIMER POSITION</b>						
PROGRAMS	<b>DELICATE</b>						
	<b>DELICATE PREWASH</b>						
	<b>Wool</b>						
	<b>Silk</b>						
OPTION	SRS: RINSE STOP						

Motor rhythms: nm = no movement

gentle rhythm 1 (Sg1): ON 10"/ OFF 6"

gentle rhythm 2 (Sg2): ON 13.5"/ OFF 2.5"

## Text /Legende

### Test flow Alliance timer A3

⇒ Start the test program

1. Turn timer into step 2 ( one step after start point of cotton prewash )
2. Select maximum temperature
3. Select maximum spin speed
4. Main switch 'ON'
5. Push the rinse hold button 6 times

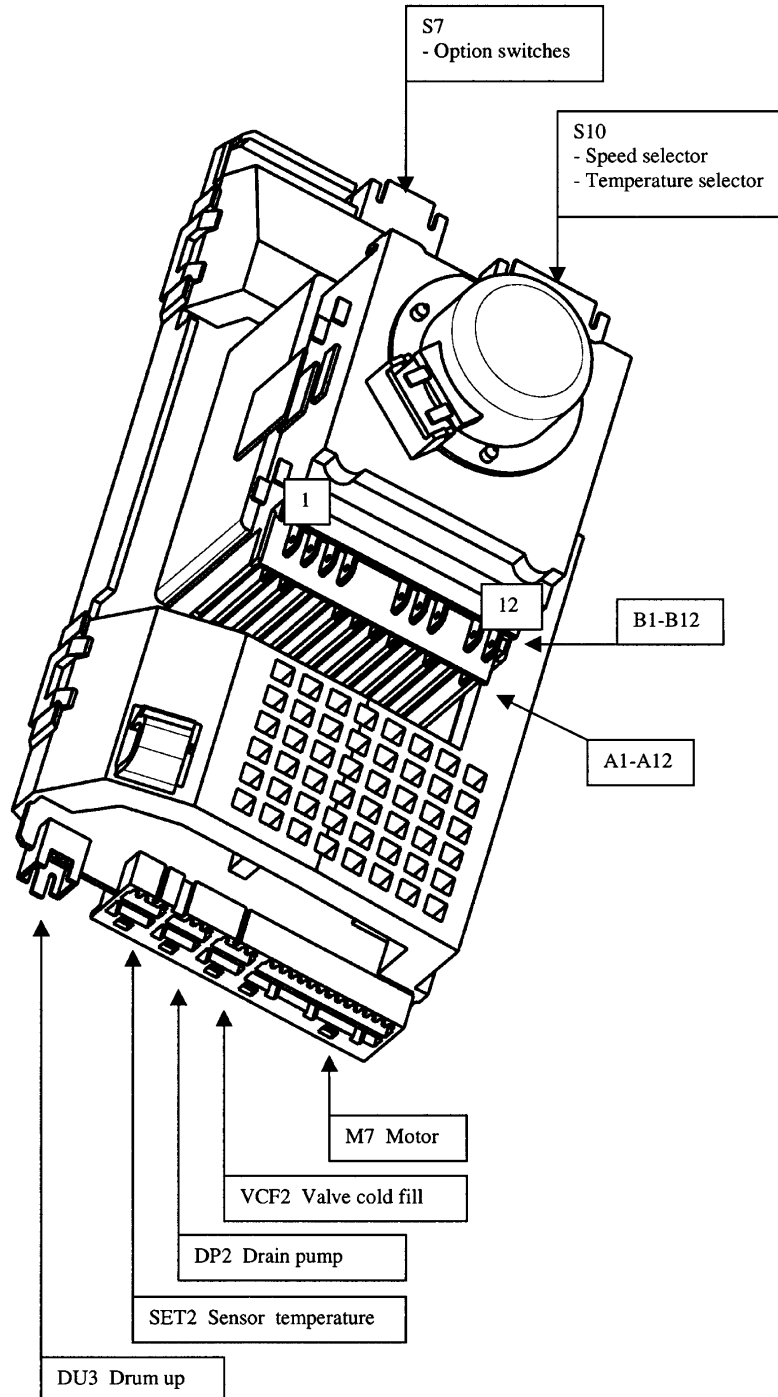
**Attention : Use the test program only without laundry !**

Timer Step	Function	Duration	Drum action (n.m. = no movement)	Remarks
2	draining	5 sec.	n.m.	
3	fill,pre wash	5 sec.	n.m.	
4				step over
5	fill,main wash	up to level 1	n.m.	
6-9				step over
10	heating	ThX / max 55' or push and release rinse hold	52 rpm CCW	test of heating / NTC / SLT If failure : timer=stops / motor=off valve off / pompe off
11	Door lock	10 sec.	n.m.	wait till door is locked
12A	pump	up to < level 1	52 rpm CW	detection of Drum up device
12B	pump	up to < level F	95 rpm CW	(level F = foam level)
12C	pump / spin	max 55" or push and release rinse hold	selected speed	If failure : timer=stops / motor=off pump=on / valve=off
13-15				step over
16	Fill bleach	5 sec.	n.m.	
17-18				step over
19	fill softener	5 sec.	n.m.	
20				step over
21A	pump	15 sec.	n.m.	
21B		Endless	n.m.	end of test program, if no Drum up device detected
22			n.m.	step over
23		endless	n.m.	end of test program, if Drum up device detected

Termination of test program by : Main switch 'OFF'  
Timer in stop position  
Open the door during step 1-11

A3

## Text /Legende



A3