



## **Service Information**

### **LAVE-LINGE FRONTAL**

### **AWO 10761**

8592 137 29000

Last Modification: 09/17/09

---

<b>LISTE DE PIECES</b>	<b>2</b>
<b>CHARTE PROGRAMME</b>	<b>5</b>
<b>VUE ECLATEE</b>	<b>8</b>
<b>SCHEMA DE CABLAGE</b>	<b>10</b>
<b>SCHEMA DE CIRCUITS</b>	<b>11</b>
<b>CHARTE PROGRAMME</b>	<b>12</b>
<b>LEGENDE DES TEXTES</b>	<b>18</b>

---

This document is only intended for qualified technicians who are aware of the respective safety regulations.  
Subject to modifications

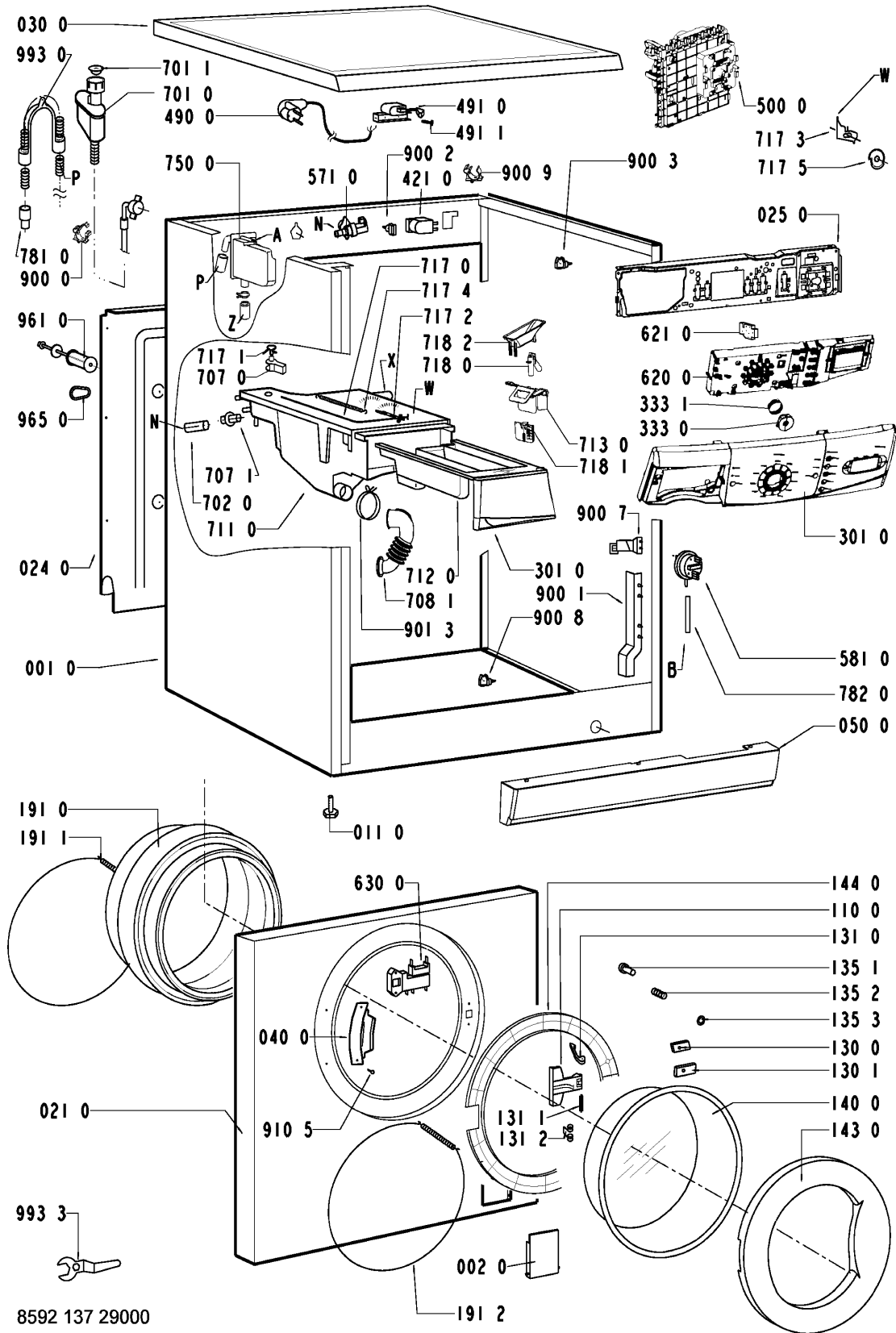
**LISTE DE PIECES**

Pos	12NC	Description
001 0	4812 440 10784	CARROSSERIE GW
002 0	4812 440 11131	PORTILLON
011 0	4812 462 48421	PIED REGLABLE
021 0	4812 440 11132	FACADE
024 0	4812 440 18998	PANNEAU ARRIERE
025 0	4812 404 38737	SUPPORT
030 0	4812 440 11175	TABLE TOP
040 0	4812 417 18787	CHARNIERE HUBLLOT
050 0	4812 440 89097	PLINTHE EBL
061 0	4812 466 88818	CONTREPOIDS
061 1	4812 466 88819	CONTREPOIDS
061 3	4812 094 98006	SACHET DE MONT.
061 4	4812 466 88821	CONTREPOIDS
061 5	4812 094 98007	SACHET DE MONT.
081 0	4812 466 48088	AMORTISSEUR 1400
084 0	4812 466 58001	SILENTBLOC RESSORT SUP.
086 2	4812 401 18412	BLOCAGE AMORTISSEUR
110 0	4812 498 18361	POIGNEE PORTE
130 0	4812 417 28047	PLAQUE INSERT HAUT HUBLLOT
130 1	4812 417 28048	PLAQUE INSERT BAS HUBLLOT
131 0	4812 417 28046	CROCHET DE PORTE
131 1	4812 417 28045	AXE DE POIGNEE
131 2	4812 492 58022	RESSORT POIGNEE PORTE
135 1	4812 498 18262	TOUCHE SECURITE ENFANT
135 2	4812 491 48004	RESSORT SECURITE ENFANT
135 3	4812 290 68153	SUPPORT REGLABLE
140 0	4812 450 58983	HUBLLOT EN VERRE
143 0	4812 440 11341	CADRE VITRE
144 0	4812 440 11139	CADRE DE HUBLLOT
191 0	4812 466 68841	TUNNEL,HUBLLOT
191 1	4812 401 18673	COLLIER ARR. JOINT HUBLLOT
191 2	4819 530 58059	COLLIER AV. JOINT HUBLLOT
200 1	4812 418 18534	DEMI-BAC
200 2	4812 418 18533	DEMI-BAC
200 4	4812 290 88054	AGRAFE SERTISSAGE CUVES PPN
220 0	4812 418 18532	TAMBOUR 1600, 53I, PP
271 0	4812 358 18194	COURROIE POLY-5 1272 J 5
272 0	4812 528 58039	POULIE 1600
272 3	4812 505 18371	ECROU DE POULIE M 12
292 0	4812 530 58176	JOINT D'ETANCHEITE CUVE
301 0	4812 452 15738	BANDEAU
333 0	4812 513 18168	TOUCHE Start
333 1	4812 278 98003	RESSORT
400 0	4812 361 58429	MOTEUR BSH, 1BA6765-0WD
400 1	4812 502 18737	VIS 8x38
409 0	4812 362 48434	BALAI CARBONE Moteur
421 0	4812 121 18142	FILTRE ANTIPARASITES 1,00 uF
430 0	4812 310 28144	POMPE DE VID. KIT
451 0	4812 259 28759	THERMOPLONGEUR
480 0	4812 321 78109	CABLE PROGRAMMAT./MOTEUR

Pos	12NC	Description
490 0	<b>4819 321 18136</b>	CORDON SECTEUR 2 m
491 0	<b>4812 321 28367</b>	BORNIER D' ALIMENTATION
491 1	<b>4812 502 38152</b>	VIS 4,8x19
500 0	<b>4812 282 10146</b>	PROGR.VIERGE SC1,A/B,CTF,SAM
500 0	<b>4812 282 10152</b>	PROGR.PROGRAMME SC1
571 0	<b>4812 271 28543</b>	ELECTROVANNE
581 0	<b>4812 271 28442</b>	PRESSOSTAT
620 0	<b>4812 239 58036</b>	MODULE LCDE, WH
621 0	<b>4812 410 29374</b>	INTERRUPTEUR M/A
630 0	<b>4812 280 58044</b>	VERROU PORTE
691 0	<b>4812 282 19485</b>	SONDE CTN SC1
701 0	<b>4812 530 28781</b>	TUYAU D'ARRIVEE 3,8 m
701 0	<b>4819 530 28926</b>	TUYAU D'ARRIVEE 2,5 m
701 1	<b>4819 466 69704</b>	JOINT ET FILTRE EAU
702 0	<b>4819 530 29019</b>	DURIT ARRIVEE D'EAU
707 0	<b>4812 526 48031</b>	INJECTEUR DISTRIBUTION EAU
707 1	<b>4812 526 48028</b>	INJECTEUR DURIT ARRIVEE D'EAU
708 1	<b>4812 530 48143</b>	DURIT BAC PRODUITS / CUVE
711 0	<b>4812 418 68321</b>	DISTRIBUTEUR
712 0	<b>4812 418 68319</b>	TIROIR
713 0	<b>4812 418 89042</b>	PORTILLON
717 0	<b>4819 321 28092</b>	CABLE + GAINE DE REGLAGE
717 1	<b>4812 321 38013</b>	LEVIER DE RAPPEL
717 2	<b>4812 321 38012</b>	LEVIER DE TENSION CABLE
717 3	<b>4812 278 88018</b>	COULISSEAU SUPPORT CABLE
717 4	<b>4812 492 38359</b>	RESSORT D' INJECTEUR
717 5	<b>4812 282 18807</b>	CAME
718 0	<b>4812 526 48051</b>	SIPHON TIROIR
718 1	<b>4812 418 89041</b>	SEPARATEUR
718 2	<b>4812 418 89043</b>	GRILLE
750 0	<b>4812 530 48139</b>	CHAMBRE CLAPET LESSIVE
753 1	<b>4819 418 68234</b>	CHAMBRE DE COMPRESSION
754 0	<b>4812 530 28826</b>	DURIT CUVE/POMPE
754 1	<b>4812 530 28832</b>	ECO FLOTTEUR
754 2	<b>4812 530 29352</b>	FLASQUE
760 0	<b>4812 480 58105</b>	FILTRE POMPE VIDANGE
781 0	<b>4812 530 29355</b>	TUYAU VIDANGE VIDANGE
782 0	<b>4812 530 28827</b>	TUYAU DE PRESSOSTAT
783 1	<b>4812 530 29353</b>	TUBE VAPEUR
783 3	<b>4812 530 18001</b>	CONE FIXATION DURIT
783 4	<b>4812 530 29354</b>	TUYAU INTERNE VIDANGE
787 0	<b>4812 530 28813</b>	DURIT MISE AIR LIBRE
787 2	<b>4819 401 18174</b>	COLLIER DURIT 25-45 mm
794 5	<b>4812 530 58098</b>	JOINT CHAMBRE COMPRESSION
900 0	<b>4812 255 18287</b>	SUPPORT
900 1	<b>4812 290 88086</b>	SUPPORT PROTECTION CABLAGE
900 2	<b>4812 290 88077</b>	SUPPORT FILS DOS CARROSSERIE
900 3	<b>4812 401 18446</b>	SUPPORT FILS COTE CARROSSERIE
900 4	<b>4812 401 18549</b>	FIXATION TUYAU
900 5	<b>4819 401 18529</b>	GRAND COLLIER DURIT C/P.

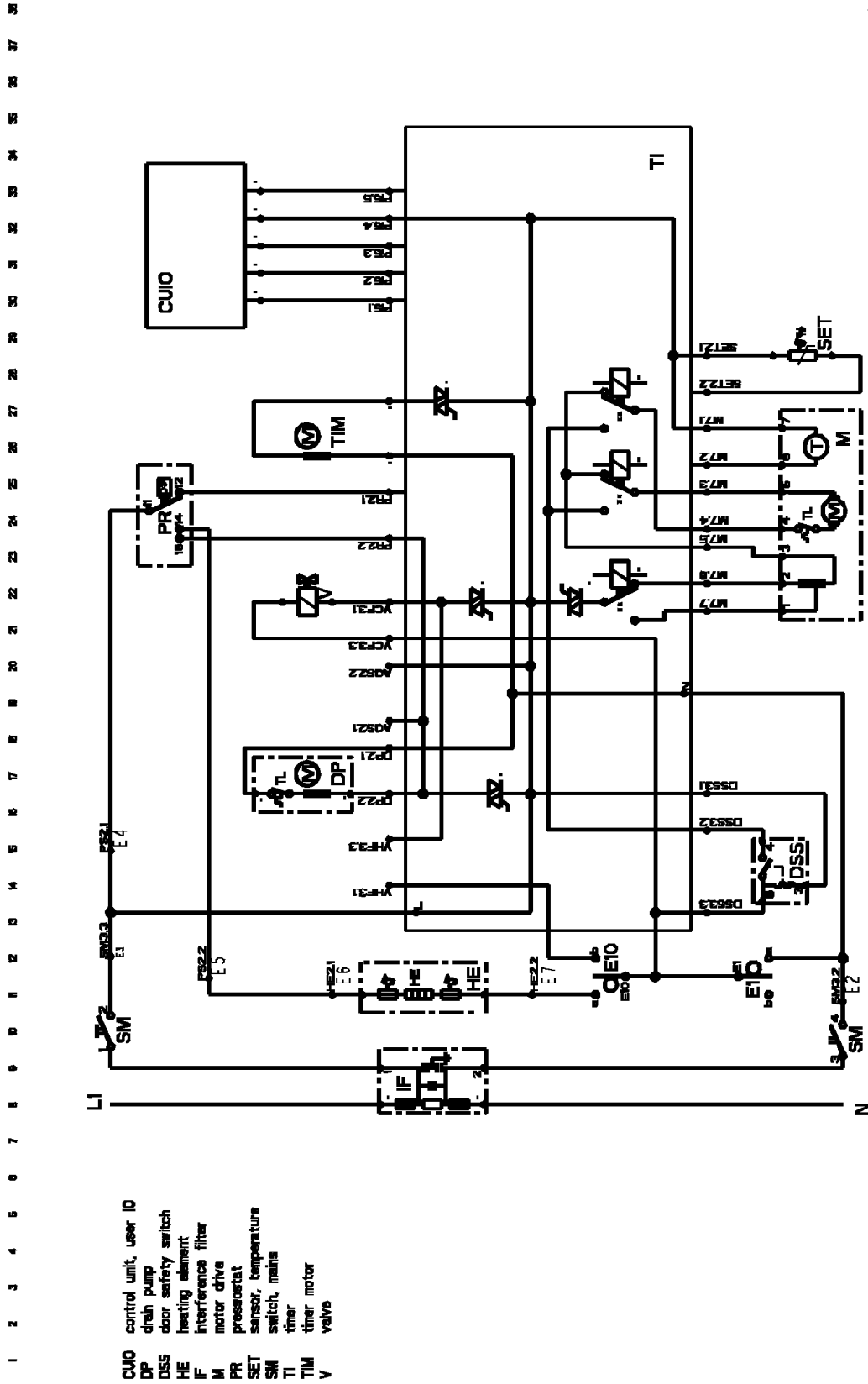
Pos	12NC	Description
900 6	<b>4812 401 18444</b>	SUPPORT THERMOPLONGEUR
900 7	<b>4812 256 98031</b>	SUPPORT PRESSOSTAT
900 8	<b>4819 401 18823</b>	AGRAFE TUYAU VIDANGE
900 9	<b>4812 255 18286</b>	SUPPORT
901 3	<b>4812 401 18414</b>	COLLIER DURIT BAC PROD./CUVE
910 5	<b>4812 502 18516</b>	VIS 4,2 x 13
910 6	<b>4812 502 18678</b>	VIS
910 7	<b>4812 502 18682</b>	VIS P6X40
930 0	<b>4812 492 38391</b>	RESSORT SUP. BLOC LAVEUR
941 0	<b>4812 520 28186</b>	ROUL.A BILLES 6208 2Z C3
941 1	<b>4812 520 28001</b>	ROULEMENT 6205 2Z C3
953 0	<b>4812 530 58177</b>	BAGUE D'ETANCH. 50x93x12,5/9, 1600
961 0	<b>4819 532 68829</b>	BRIDAGE BLOC LAVEUR
965 0	<b>4812 466 68545</b>	CACHE BRIDAGE
993 0	<b>4819 530 29028</b>	CROSSE TUYAU VIDANGE
993 3	<b>4812 395 58004</b>	CLEF REGLAGE PIEDS / BRIDAGE

## CHARTRE PROGRAMME



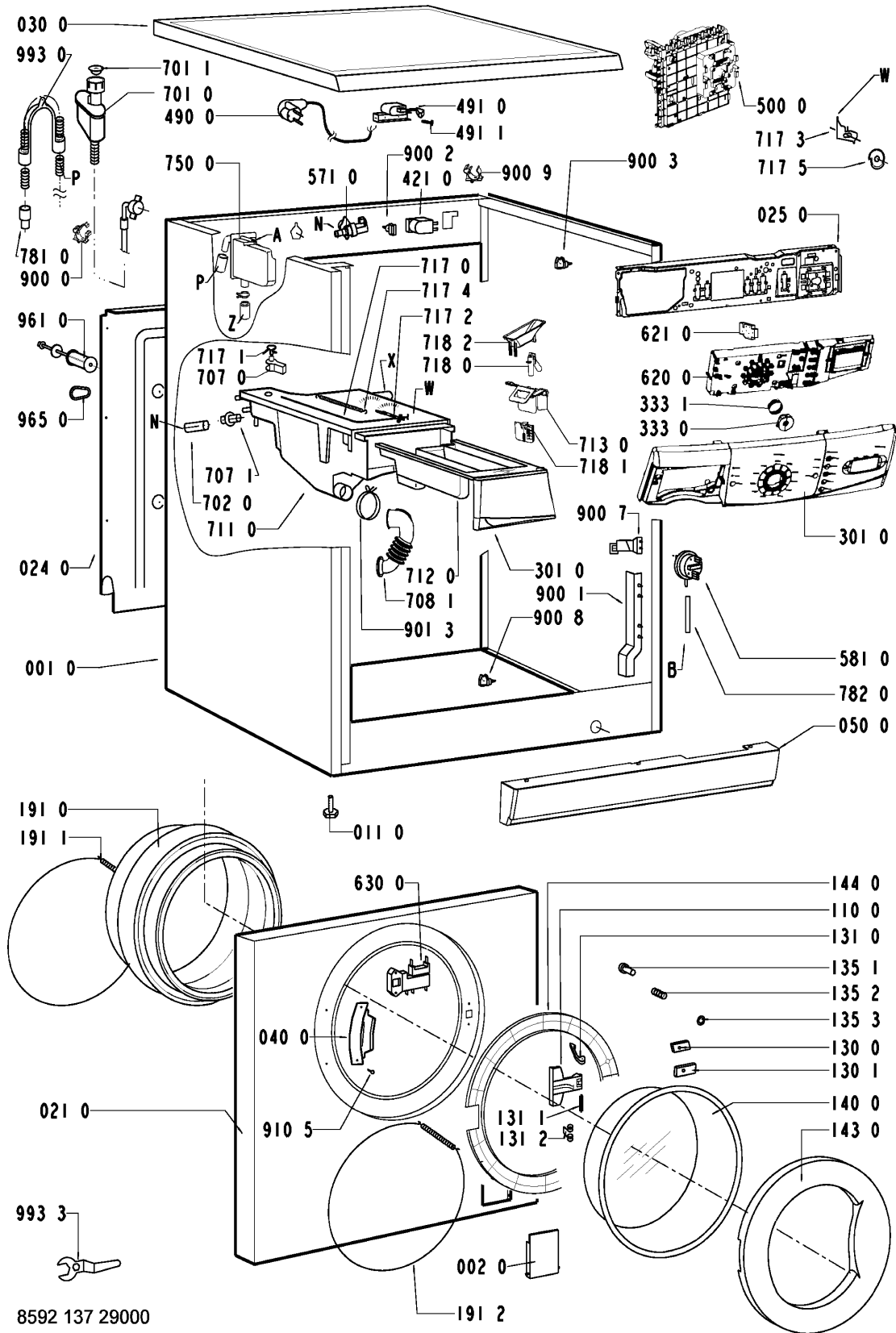


## CHARTE PROGRAMME



4618 744 43101

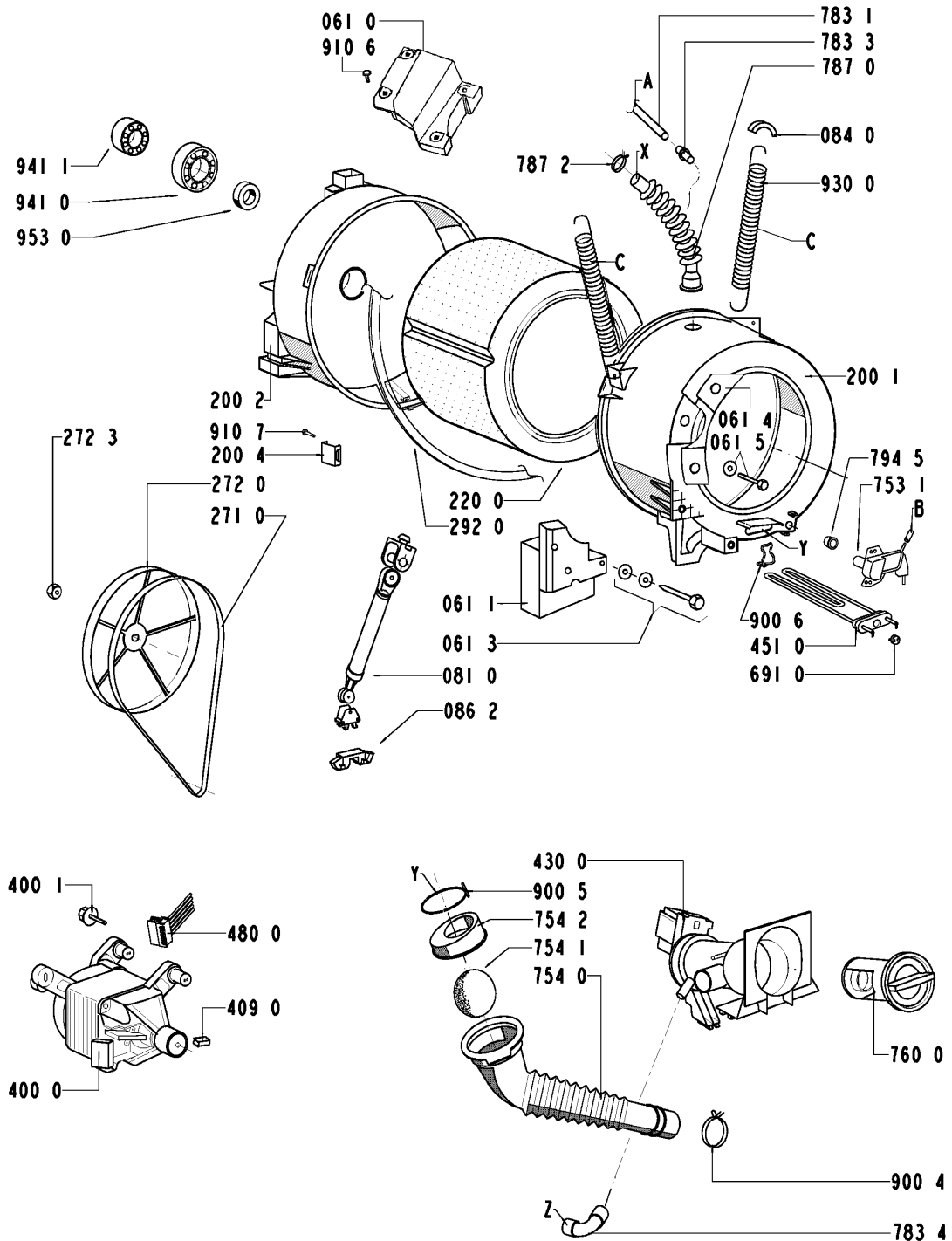
## VUE ECLATEE



8592 137 29000

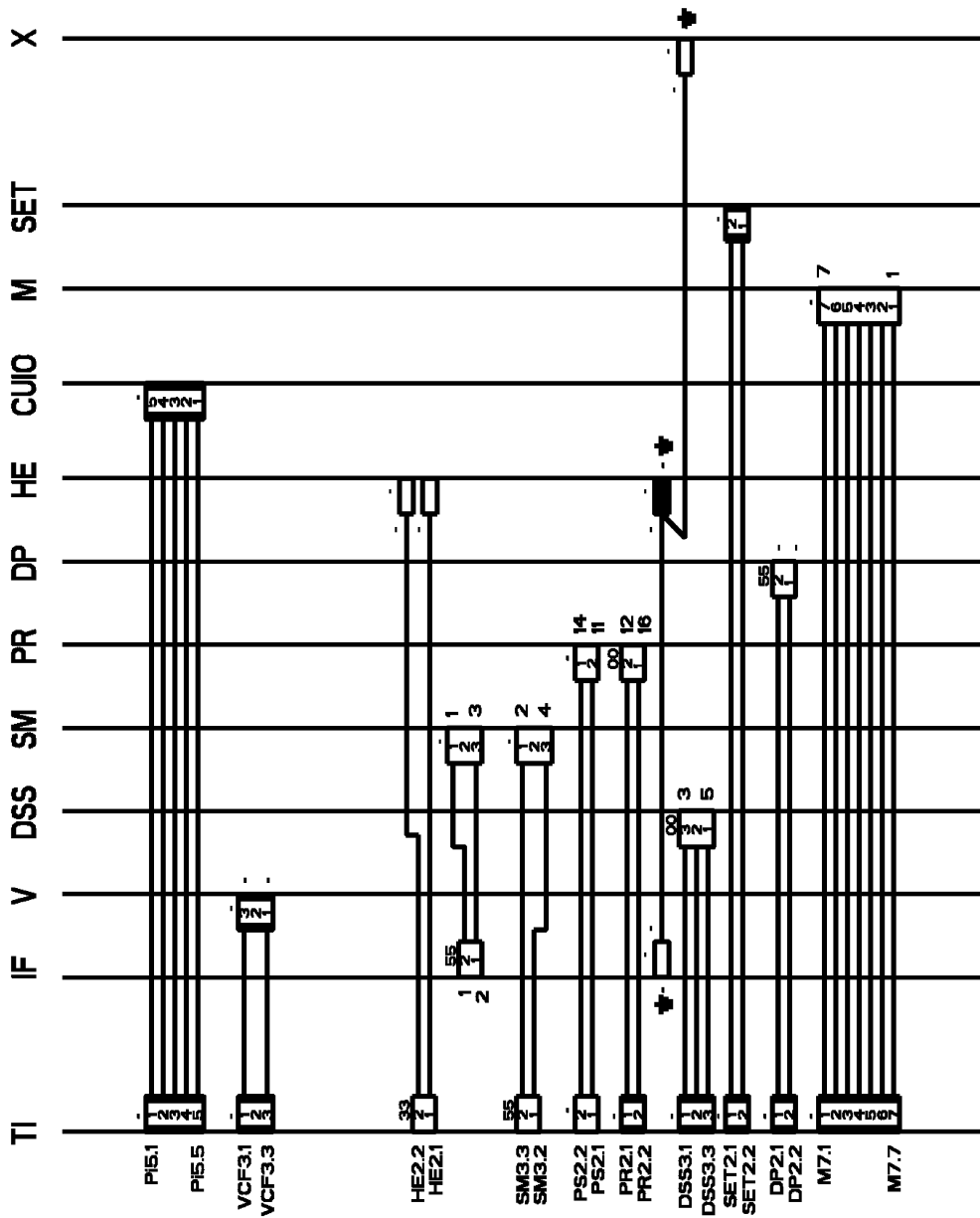


## VUE ECLATEE



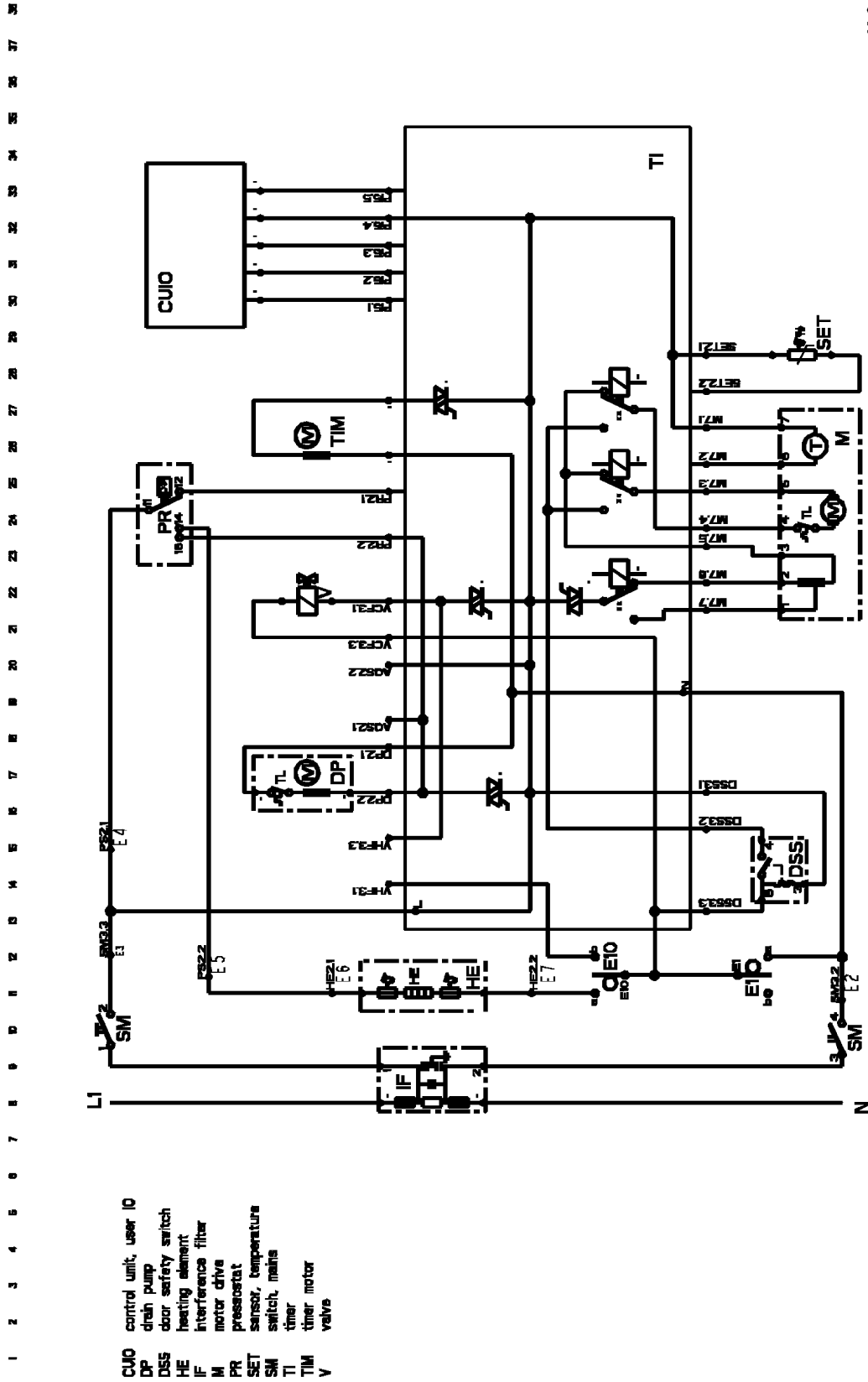
8592 137 29000

## SCHEMA DE CABLAGE



4619 744 43101

## SCHEMA DE CIRCUITS



4618 744 43101

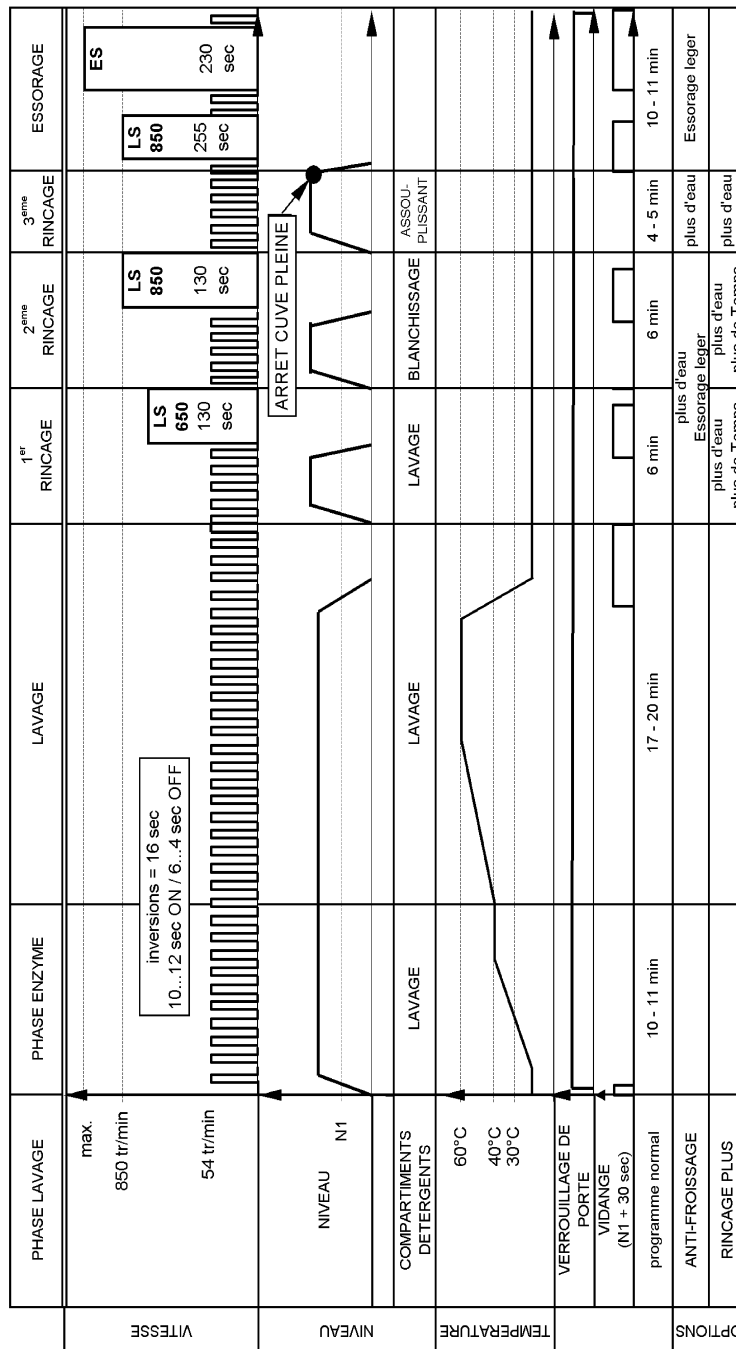
## CHARTE PROGRAMME

Delta SC1		CYCLE DE LAVAGE COTON						4619 744 62701
	PHASE LAVAGE	PRELAVAGE	PHASE ENZYME	LAVAGE	1 <sup>er</sup> RINCAGE	2 <sup>ème</sup> RINCAGE	3 <sup>ème</sup> RINCAGE	ESSORAGE
VITESSE	max. 850 tr/min				LS 650 285 sec	LS 850 285 sec	LS 850 255 sec	ES 369 sec
	54 tr/min		inversions = 16 sec 10...12 sec ON / 6...4 sec OFF	LS 440 285 sec				
NIVEAU	NIVEAU N1	REFROIDISSEMENT (à plus de 60°C, max. 45 sec)			ARRET CUVE PLEINE			
TEMPERATURE	COMPARTIMENTS DETERGENTS	PRELAVAGE	LAVAGE	LAVAGE	LAVAGE	BLANCHISSAGE	ASSOU-PLISSANT	
	Temp. select. 40°C 30°C							
OPTIONS	VERROUILLAGE DE PORTE							
	VIDANGE (N1 + 30 sec)							
	programme normal + contrôle charge lourde		15 min	50-70 min (20 min supplémentaires pour 53l coton 60°C sans options)	11 min	13 min	7 min	15 min
	contrôle charge moyenne uniquement		15 min	43-63 min		13 min	7 min	15 min
	contrôle charge faible uniquement		15 min	26-46 min		13 min	7 min	15 min
	ECO			90°C, 70°C → 60°C et 60°C, 50°C → 40°C / + 15 min				
DEMI-CHARGE/PEU SALE				moins d'eau	moins d'eau	moins d'eau	moins d'eau	
RAPIDE				<= 60°C / 20-30 min	moins de Temps	moins de Temps	moins de Temps	Essorage léger
ANTI-FROISSAGE					plus d'eau Essorage léger		plus d'eau	
PRELAVAGE	16-17 min		13-14 min	35-55 min				
RINCAGE PLUS					plus d'eau plus de Temps	plus d'eau plus de Temps	plus d'eau plus de Temps	

## CHARTE PROGRAMME

### Delta SC1 CYCLE DE LAVAGE "MAGIC 40"

4619 744 62701



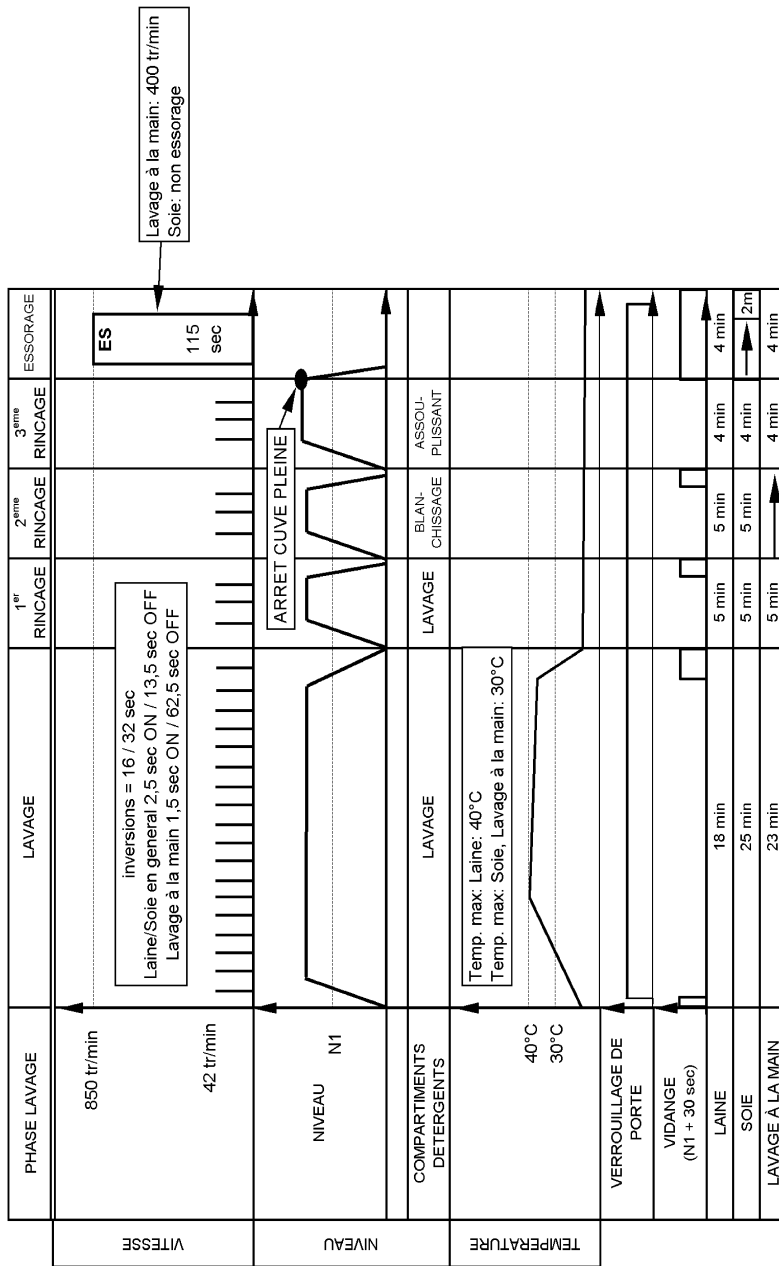
## CHARTE PROGRAMME

Delta SC1		CYCLE DE LAVAGE SYNTHETIQUE							4619 744 62701
PHASE LAVAGE	PRELAVAGE	PHASE ENZYME	LAVAGE	1 <sup>er</sup> RINÇAGE	2 <sup>ème</sup> RINÇAGE	3 <sup>ème</sup> RINÇAGE	ESSORAGE		
VITESSE	850 tr/min	inversions = 16 sec 10...12 sec ON / 6...4 sec OFF		LS 650 255 sec	LS 850 255 sec	LS 850 285 sec			
NIVEAU	N1			REFROIDISSEMENT (à plus de 30°C, max. 45 sec)	ARRET CUVE PLEINE				
TEMPERATURE	COMPARTIMENTS DETERGENTS	LAVAGE	LAVAGE	LAVAGE	BLANCHISSAGE	ASSOUL-PLISSANT			
	Temp. select. 40°C 30°C								
	VERROUILLAGE DE PORTE								
	VIDANGE (N1 + 30 sec)	14 min	35-60 min	11 min	11 min	7 min	15 min		
	SYNTHETIQUE		≤ 40°C / + 15 min						
	ECO								
	DEMI-CHARGE/PEU SALE								
	RAPIDE		20-30 min	moins de Temps	moins d'eau	moins d'eau, moins de Temps			
	ANTI-FROISSAGE				plus d'eau Essorage léger	plus d'eau	Essorage léger		
	PRELAVAGE	12 min	35 min						
	RINÇAGE PLUS				plus d'eau	plus d'eau			



## CHARTRE PROGRAMME

### Delta SC1 CYCLE DE LAVAGE LAINE, SOIE ET LAVAGE À LA MAIN 4619 744 62701



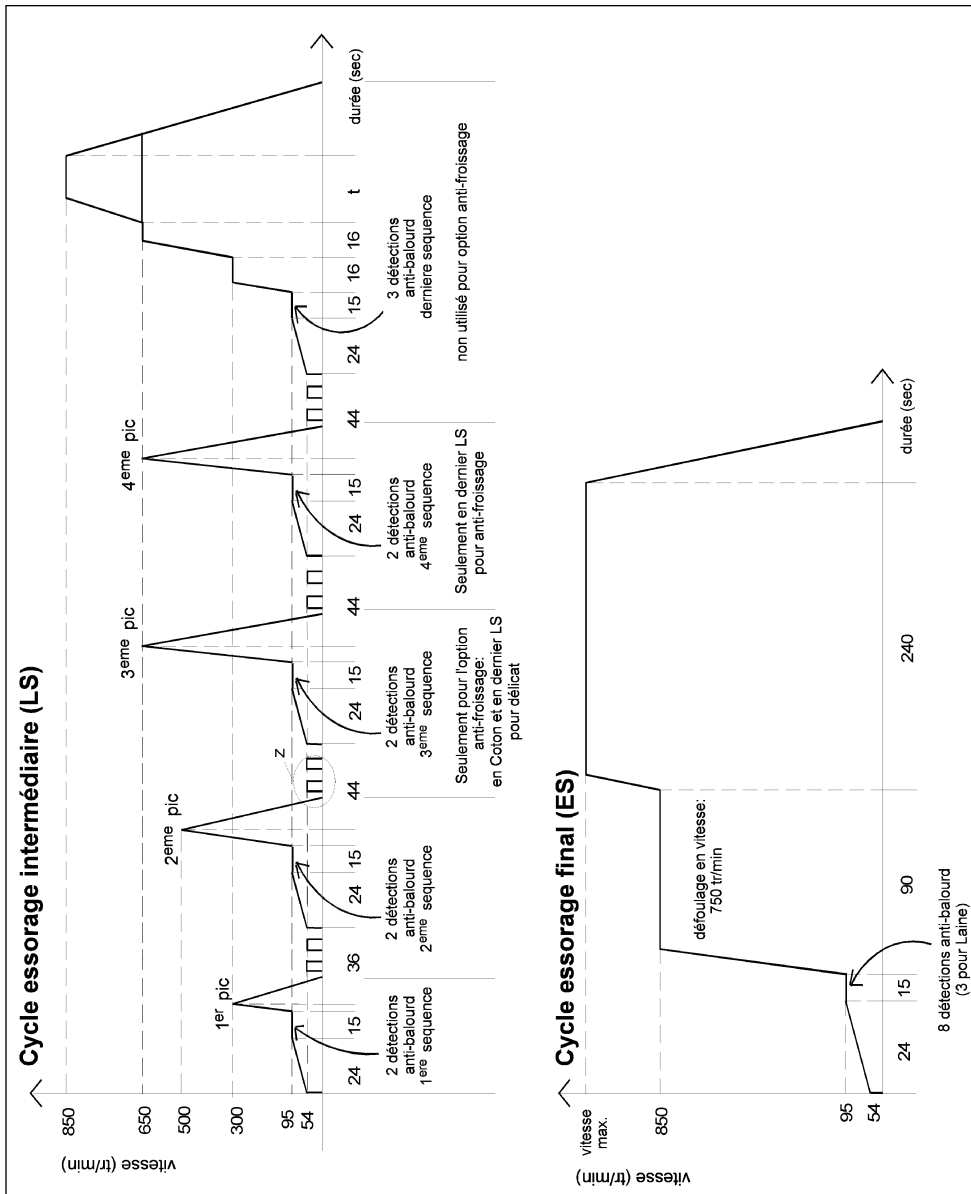


## CHARTE PROGRAMME

4619 744 62701

### PROFIL TYPE DE L'ESSORAGE

Delta SC1



## LEGENDE DES TEXTES

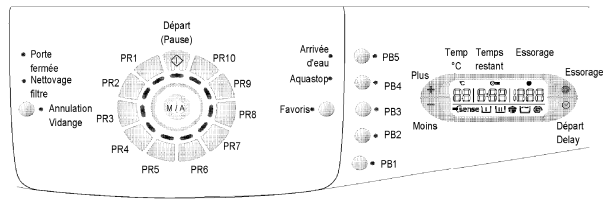
### Whirlpool SC1 EBL Version LCDE - Programme Test

**1. Avant de commencer: Attention! Utiliser le programme test sans linge!**

**2. Sélectionner le programme:**

Mettre l'appareil sous tension en appuyant sur  
L'interrupteur Marche / Arrêt  
Sélectionner le programme vidange en  
appuyant sur la touche Annulation Vidange

**3. Pour démarrer le programme test:**  
Appuyer sur la touche PB5 deux fois puis  
sur la touche Départ.  
- Tous les afficheurs s'allument



Appuyer 2 fois sur Départ pour afficher:  
- Temp °C = 60  
- Temps restant = 0:00  
- Vitesse d'essorage = Vitesse maxi.

Si défaut détecté:

- LED verrouillage de porte = ON
- LED Clean filter = ON
- LED robinet d'eau fermé = ON
- LED aquastop = ON

vrai durant tout le programme test tant que RAZ n'est pas sélectionné

**4. Pour arrêter le programme test:**  
- Appuyer plus de 3" sur la touche Annulation Vidange  
- note - Pas d'annulation du programme test en cas de coupure de courant

#### Programme test pour Whirlpool SC1 Timer EBL LCDE

Position sélecteur	Bac à produits					Actions	T max	durée (" = sec) (' = min)	cadence	Condition passage de pas	Avance forcée par boutons options	Composants testés
-	X	X	X	X	X	-			Sans Rotation	↓		PB4 - 5
6	X	X	X	X	X	prélavage	remplissage	60"	Sans Rotation		PB3	PB3, remplissage bac lavage
8		X	X	X	X	lavage	remplissage eau chaude	T° Admission 60"	Sans Rotation		PR1 - PR10 et PB2	PB2, PR1 - 10, remplissage eau chaude
16		X	X	X	X		remplissage	90°C 6'	Lavage doux	N1		N1
18		X	X	X	X		remplissage eau chaude		Lavage doux	60"	PB1	PB1
20		X	X	X	X		(remplissage)	90°C 55'	Lavage doux	Jusqu'à 90°C Durée inconnue	froid par +/-	Thermoplongeur, CTN, +/-
23			X	X	X	Javel *	remplissage		Rotation sens Horaire	3" 60"	PB1	Distributeur Javel
27			X	X	X	Assouplissant	remplissage		Rotation sens Anti Horaire	60"	PB1 ou PB Favoris	PB Favoris, Distributeur Assouplissant
28				X	X	-	vidange	6'	Lavage doux	N1	PB1	Pompe de vidange, N1
29					X	-	vidange		0 - 95 tr/min	4", N1		Pompe de vidange
						-	vidange		suivant sélection vitesse	300", N1	PB1 ou 0 tr/min par PB Essorage	Moteur - PB Essorage
5						-			Sans Rotation	∞		

\* Pour un bac à produits avec 4 chambres: compartiment Javel  
Pour un bac à produits avec 3 chambres: compartiment lavage

#### Réactions de l'électronique en cas de défaut détecté: SC1 entre en programme de sécurité

- vidange jusqu'à N1 + 30 sec. (temps maximum de vidange = 6 minutes)
- arrêt du moteur (relais en position de sécurité)
- désalimentation de l'électrovanne
- si défaut sur un pas de chauffage, alimentation du micro-moteur jusqu'au pas suivant
- led bouton DEPART clignote

4619 712 48011

**LEGENDE DES TEXTES**

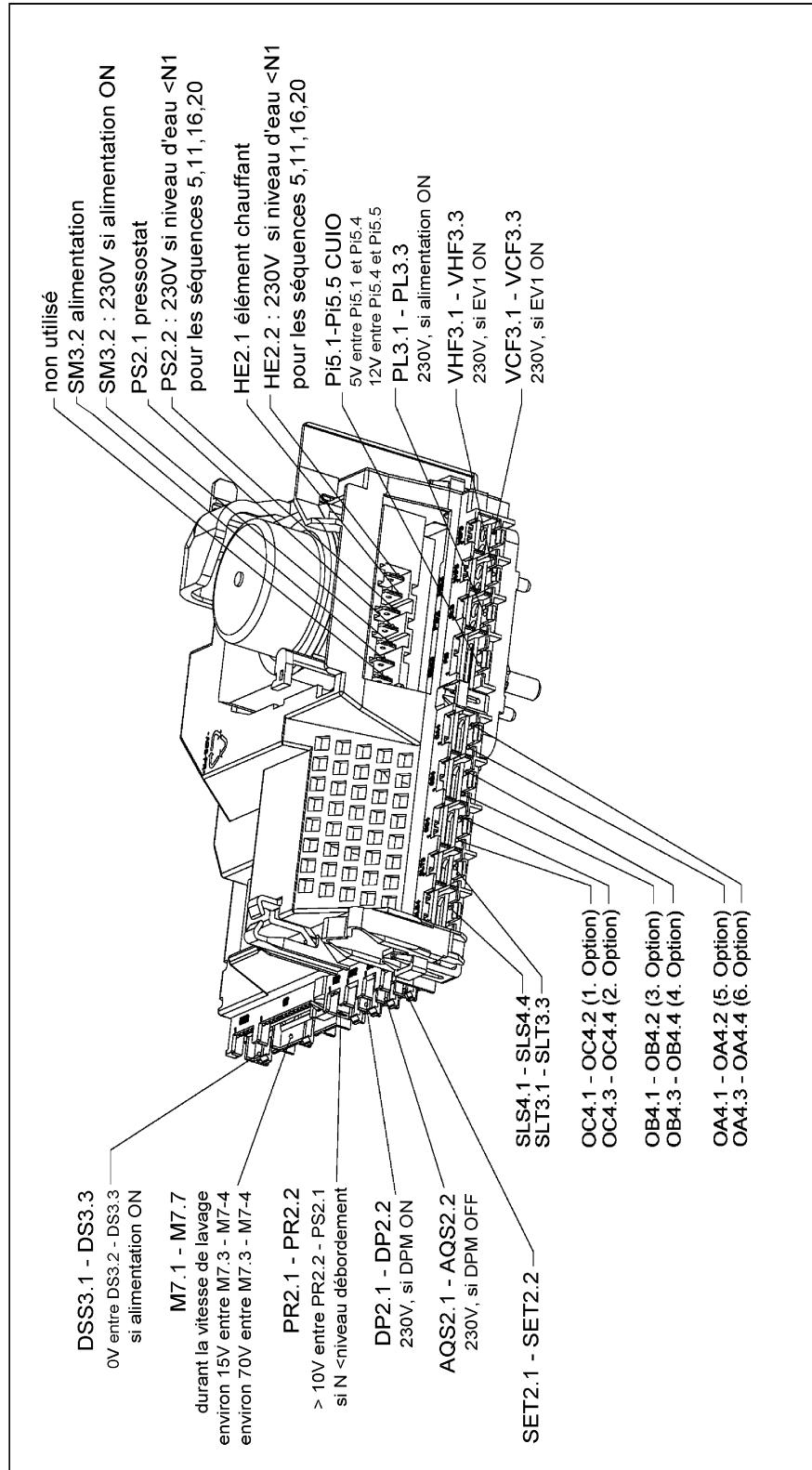
Table des défauts:

Défaut identifié	Indication	Défauts	Défaut détecté
0	F00	Triac pompe de vidange défectueux	Platine de contrôle
1	FH	Pas d'entrée d'eau	flotteur / électrovalve / débitmètre / Pressostat
2	FA	Défaut sur l'aquastop	Aquastop
3	FP	Défaut de vidange	Pompe de vidange / Pressostat
4		Non utilisé	
5	F05	CTN défectueuse (SC/OC) Coupée ou en court circuit	CTN
6	F06	Tachymètre défectueuse (pas de détection de rotation moteur)	Moteur, Tachymètre
7	F07	Détection triac alimentation moteur en court circuit	Platine de contrôle, Moteur
8		Non utilisé	
9	F09	Détection niveau débordement	Pressostat
10		Non utilisé	
11	F11	Défaut de communication	Platine de contrôle
12		Non utilisé	
13		Non utilisé	
14	F14	EEPROM défectueuse	Platine de contrôle
15		Non utilisé	
16	F16	Défaut de contrôle	Platine de contrôle
17		Non utilisé	
18	F18	Défaut de contrôle	Platine de contrôle
19	F19	Défaut d'alimentation	Alimentation électrique
20	F20	Défaut de contrôle	Platine de contrôle
21	F21	Défaut de contrôle	Platine de contrôle

4619 712 48011

## LEGENDE DES TEXTES

### Whirlpool SC1 TIMER



4619 712 48011