

typ modelu:  
**EBF20223XF**

Kod handlowy:  
**F082276**

## Informacje Główne

### Przewodnik Dokumentacji Technicznej

---

---

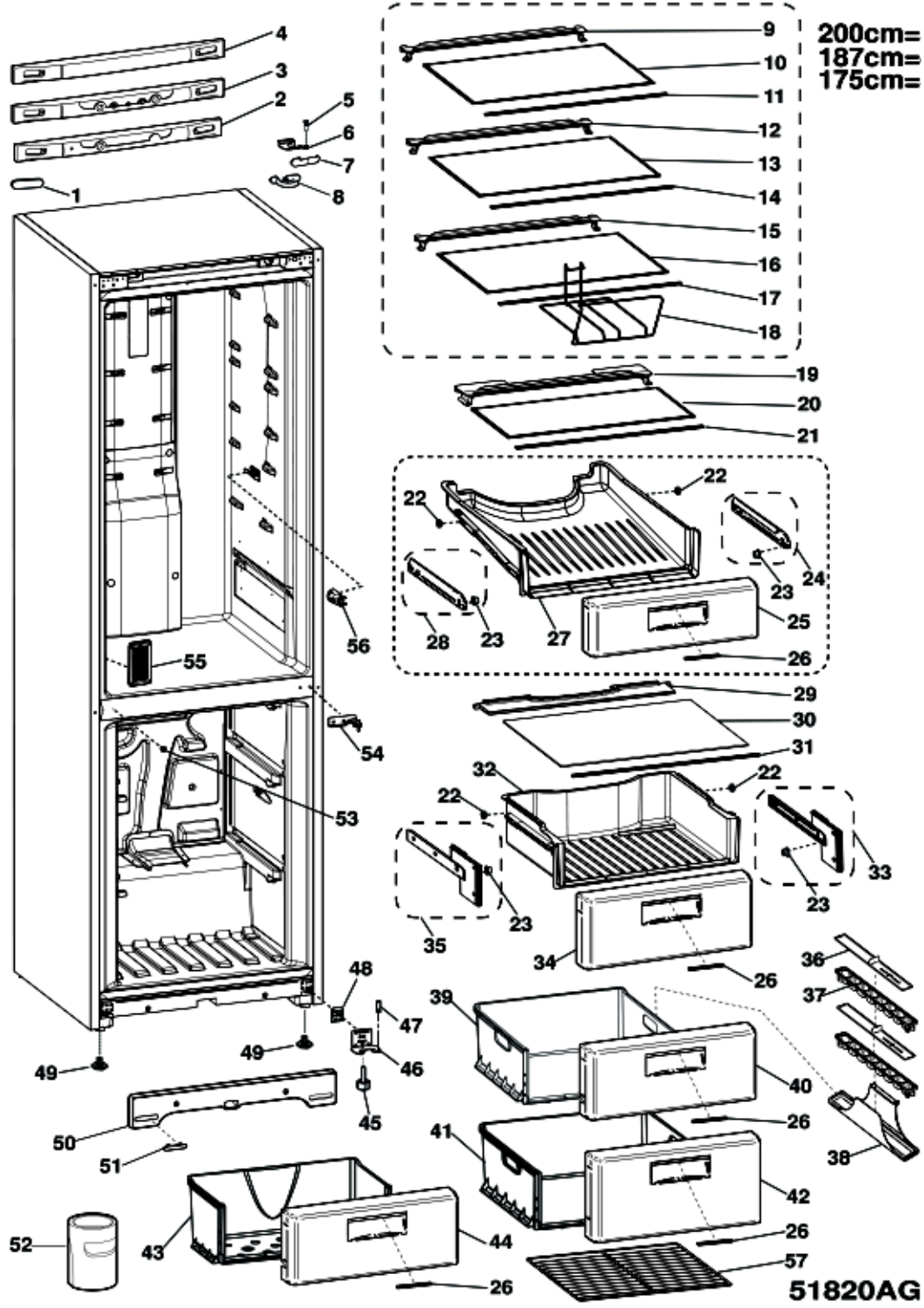
Możesz tutaj odnaleźć podstawowe informacje ułatwiające korzystanie z dokumentacji technicznej

1. Modele tej samej gamy posiadają wspólne rysunki, które przedstawiają najbogatszy zestaw części; generalnie wybrany model niekoniecznie posiadać będzie w spisie części wszystkie pozycje przedstawione na rysunku
  2. Niektóre części nie mogą być przedstawione bezpośrednio na rysunku (instrukcje użytkownika, zestawy montażowe itd.). Można je odnaleźć w liście części pod pozycją gdzie są zainstalowane lub pod pozycją 09
  3. W prawym górnym rogu każdego rysunku widnieje numer seryjny wskazujący początek produkcji danej gamy urządzeń. Niektóre modele mogą posiadać więcej niż jeden rysunek dla podanej kategorii, każdy inny dla różnych numerów seryjnych.
  4. Rysunki złożeniowe mogą wymagać dalszych uaktualnień po ich publikacji. Nowe części zostaną dodane do odpowiednich oznaczeń numerycznych rysunku. Oznaczenie kodowe modyfikacji rysunku zawarte jest w ostatnich 4 cyfrach numeru seryjnego przedstawionego w prawym górnym rogu rysunku.
  5. Lista części odnosząca się do danego rysunku zawiera spis części tylko dla wybranego modelu; dostępne są dodatkowe informacje dla każdej części.
- REF. Numer referencyjny do tabeli; SUBSTITUT: lista części które zastępują dany kod zachowując takie same charakterystyki funkcjonalne
- KOD HANDLOWY: lista wariantów modelu (pokazana w nazwie modelu) gdzie dana część jest zastosowana; UWAGA: kod informacji potrzebny do interwencji, prześledź zmiany aby poprawnie ustalić kod części
6. Niektóre notatki techniczne są ogólne dla danej sekcji, zatem nie mogą być związane tylko konkretnej części. Aby poruszać się w dokumentacjach modelu sprawnie, pomocne jest czytanie notatek i monitorowanie uaktualnień dokumentacji.
  7. Okładka dokumentacji technicznej przedstawia model sprzętu oraz jego kod handlowy.

51820AG

rysunki

**ESSENTIA 2011 Total quantity of shelves depends by the height**



51820AG

Lista części

Ref.	kod	Od S/N	Do S/N	Zamiennik	opis	Notatka	kod
001	C00286183 (488000286183)				pokrycie 75x21 panel. szafa inox		
002	C00192903				część nie występuje w tym modelu		
003	C00192903				część nie występuje w tym modelu		
004	C00293494				panel ster. inox 596x55		
005	C00075565 (482000027340)				sworzeń zawiasu górnego m8x3 (18+2,5)		
006	C00272431 (482000031084)				zawias górny praw.-lew. cynkowana		
007	C00192903				część nie występuje w tym modelu		
008	C00286405 (482000088343)				zaślepka zawiasu górnego inox		
009	C00284074 (482000023223)				profil pw tył/szklany przedziału (1.478)		
010	C00284071 (482000023222)				taca szklana -nf (478x342x4) rohs		
011	C00285943 (482000023248)				profil silver przód szkło (1.478x10)		
012	C00284074 (482000023223)				profil pw tył/szklany przedziału (1.478)		
013	C00284071 (482000023222)				taca szklana -nf (478x342x4) rohs		
014	C00285943 (482000023248)				profil silver przód szkło (1.478x10)		
015	C00284074 (482000023223)				profil pw tył/szklany przedziału (1.478)		
016	C00284073 (482000031618)				taca szklana -nf (478x305x4) rohs		
017	C00285943 (482000023248)				profil silver przód szkło (1.478x10)		
018	C00285736 (482000088244)				bottle grid essentia chromed		

019	C00284075 (482000031619)	profil pw tył/szklany przedziału (1.478)
020	C00286075 (482000031719)	szkło pokrywy poj.na warz.478x247x4 rohs
021	C00285943 (482000023248)	profil silver przód szkło (1.478x10)
022	C00119453 (482000080901)	kółko drawer chiller pw
023	C00119443 (482000080898)	tuleja chiller slide pw
024	C00286091 (488000286091)	runner drawer/chiller 243x50 rh polarw
025	C00286106 (482000023256)	panel drawer chiller screened 480x123
026	C00285940 (482000088278)	profil silver 149x10
027	C00286104 (482000088309)	drawer chiller pw 480x288x111
028	C00286089 (488000286089)	runner drawer/chiller-nf 243x50 lh pw
029	C00286138 (482000031723)	profil pw tył/szklany przedziału (1.487)
030	C00286074 (482000031718)	szkło pokrywy poj.na warz.478x384x4 rohs
031	C00285943 (482000023248)	profil silver przód szkło (1.478x10)
032	C00291428 (482000088840)	crisper drawer pw 451x424x137
033	C00291430 (482000088842)	runner drawer/crisper 439x198 rh polarw
034	C00286110 (482000088312)	panel praw. pojemnik warzywa przezocz.
035	C00291429 (482000088841)	runner drawer/crisper 439x198 lh polarw

51820AG

Lista części

Ref.	kod	Od S/N	Do S/N	Zamiennik	opis	Notatka	kod
036	C00285932 (488000285932)				pokrywa miseczka na lód 280x36 silver		
037	C00285930 (482000072443)				miseczka na lód 289x44x36		
038	C00285934 (488000285934)				wspornik miseczka na lód 280x36 silver		
039	C00284453 (482000031629)				pojemnik górny pw 434x331x166		
040	C00285941 (482000031705)				drawer front cristal 430x197		
041	C00284024 (482000031615)				pojemnik środkowy pw 434x331x212		
042	C00285942 (482000031706)				drawer front cristal 430x240		
043	C00114730 (482000080153)			1 x C00303579 (482000023458)	pojemnik dolny polarwh (lpx 433x227)		
044	C00285941 (482000031705)				drawer front cristal 430x197		
045	C00192903				część nie występuje w tym modelu		
046	C00272432 (482000086803)			1 x C00299385 (482000032191)	zawias dolny praw.-lew. cynkowana		
047	C00281425 (482000031518)				sworzeń zawiasu m6x23		
048	C00075566 (482000027341)				lower hinge fixing plate (30x40) 6 holes		
049	C00053419 (482000022641)				nóżka regulowana d.17,7x37,5		
050	C00285893 (482000031699)				front base moulding(drain)594x72x75 inox		
051	C00285889 (482000088262)				base cap inox		
052	C00192903				część nie występuje w tym modelu		
053	C00114785 (482000028784)				nakładka na otwór polarwhite d.4,5x8 mm		

054 C00272430 zawias środkowy cynkowana  
(482000031083)

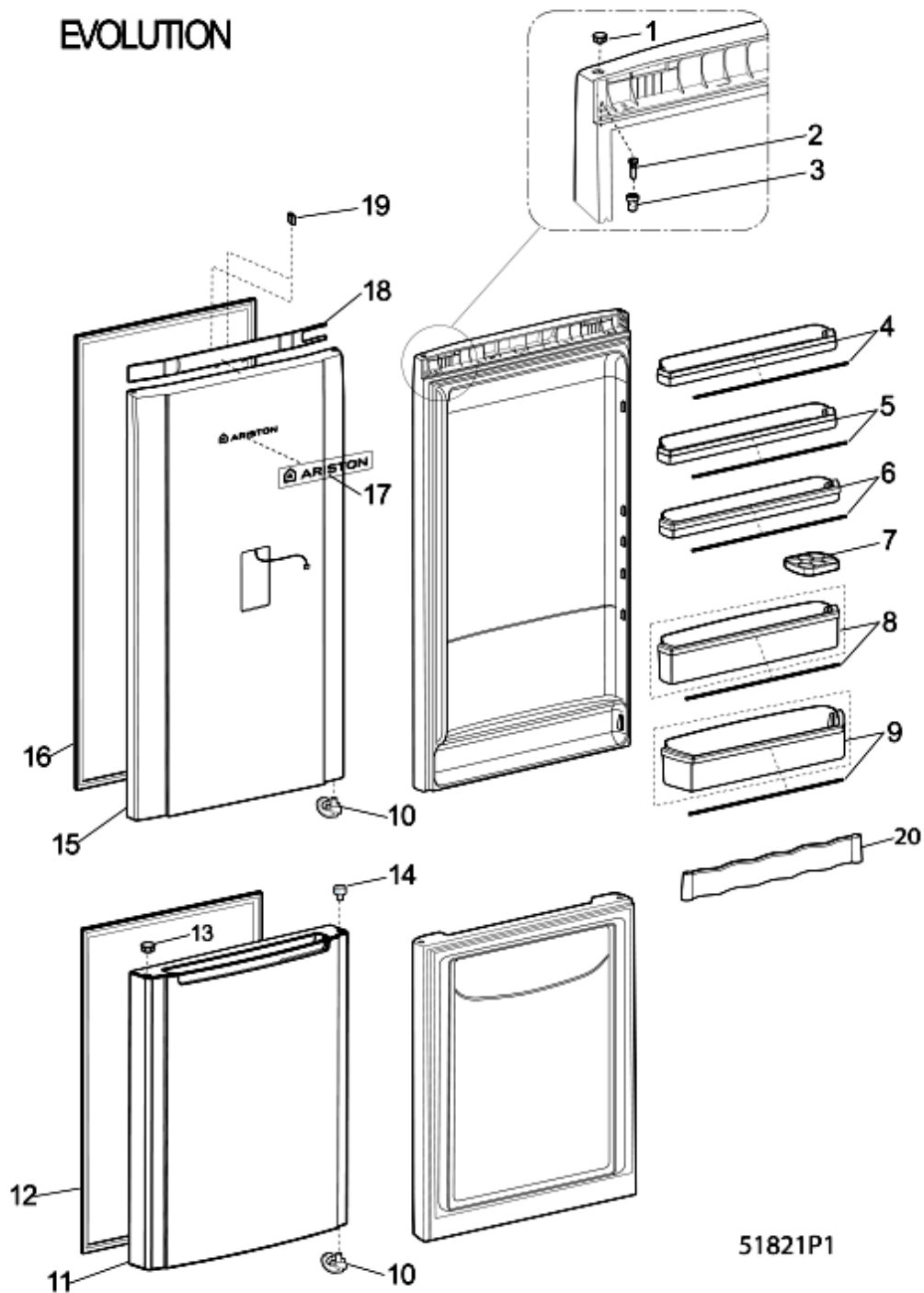
055 C00284078 kratka powrót powietrza essentia  
(482000088128)

056 C00284080 wspornik sondy  
(488000284080)

099 C00281817 wskaźnik temperatury  
(482000031533)

51821P1

rysunki





51821P1

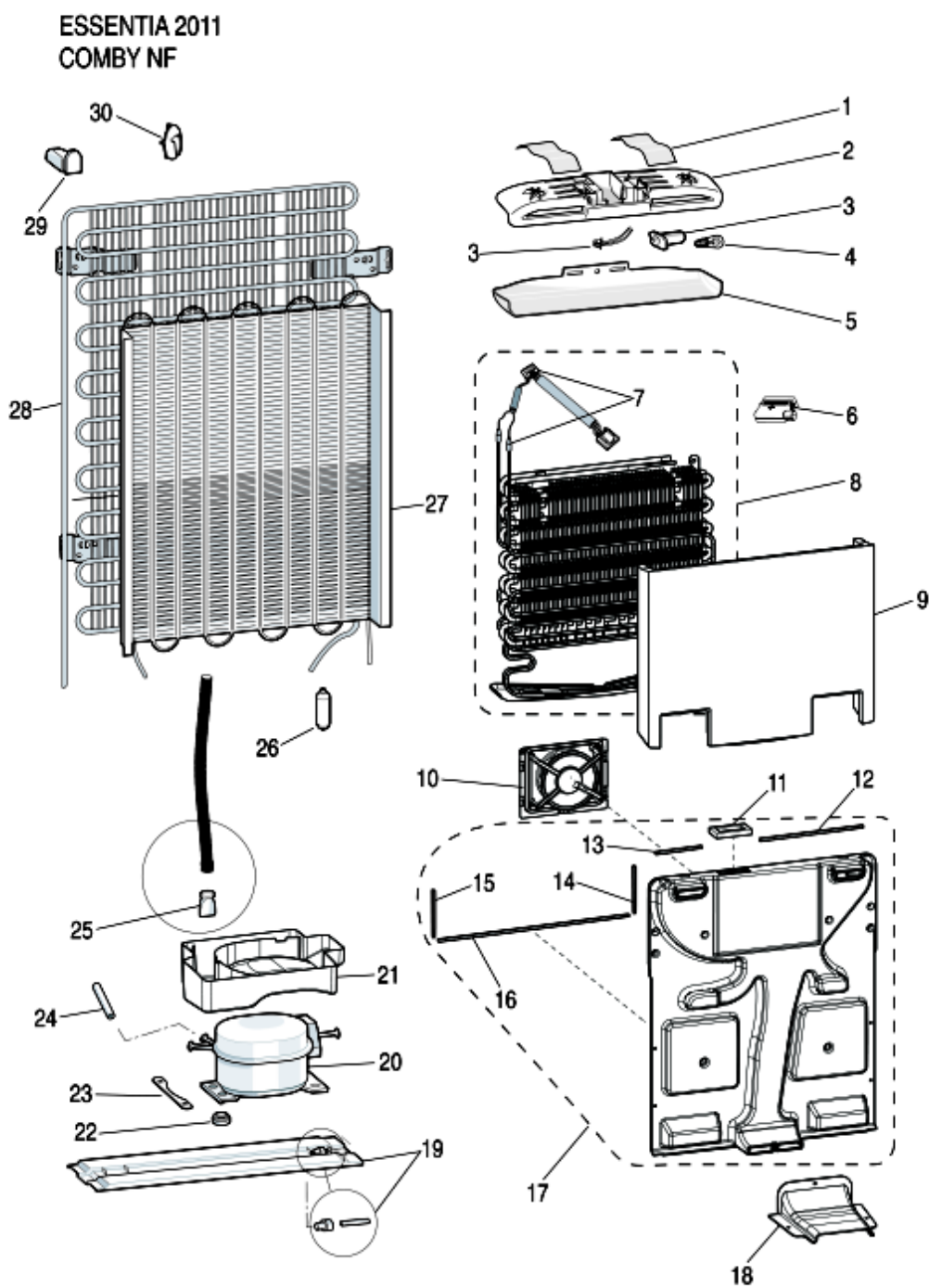
Lista części

Ref.	kod	Od S/N	Do S/N	Zamiennik	opis	Notatka	kod
001	C00286056 (488000286056)				zatyczka inox (h.6,8 x 24)		
002	C00075565 (482000027340)				sworzeń zawiasu górnego m8x3 (18+2,5)		
003	C00272429 (482000031082)				tulejka grey (ø12x5/ø8.6x14)		
004	C00285944 (482000031707)				profil silver 450x10		
004	C00285949 (482000042584)			1 x C00290211 (482000031873)	półeczka środk. 500x46x112(cristal)		
005	C00285944 (482000031707)				profil silver 450x10		
005	C00285949 (482000042584)			1 x C00290211 (482000031873)	półeczka środk. 500x46x112(cristal)		
006	C00285944 (482000031707)				profil silver 450x10		
006	C00285949 (482000042584)			1 x C00290211 (482000031873)	półeczka środk. 500x46x112(cristal)		
007	C00192903				część nie występuje w tym modelu		
008	C00192903				część nie występuje w tym modelu		
009	C00286057 (488000286057)				profil silver 400x10		
009	C00286066 (482000031714)				półka na butelki big 500x104 (cristal)		
010	C00286043 (482000031712)				auto locking right-grey		
010	C00286044 (482000031713)				auto locking left-grey		
011	C00302442				drzwi zamraż evo.ix-look 590x802		
012	C00300855 (482000032210)			1 x C00376129 (488000376129)	uszczelnienie drzwiczek szary (551x713)		
013	C00286045 (482000088292)				zatyczka ix motiv(busolka h.14 d.13,8/9,		

014	C00272429 (482000031082)		tulejka grey (ø12x5/ø8.6x14)
015	C00302439		drzwi chłodz.evol.ix-look display
016	C00075612 (482000027348)		wyłącznik magnet. 15x10x5 zamek. drzwi
016	C00299960	1 x C00379752	uszczelnienie drzwiczek szary (552x1050)
017	C00267467 (482000030856)	1 x C00372690 (488000372690)	logo hotpoint-ariston
018	C00297480 (488000297480)		cover strip(door top control)-inox
019	C00075612 (482000027348)		wyłącznik magnet. 15x10x5 zamek. drzwi
020	C00140812 (482000081588)		profil pojemnika na butelki polarw l=452

51822G0

rysunki



51822G0

51822G0

Lista części

Ref.	kod	Od S/N	Do S/N	Zamiennik	opis	Notatka	kod
001	C00054696 (482000074857)				lamp reflector h50mmx50mt.x		
002	C00114747 (482000028778)				oprawka lampy (light xtra)		
003	C00066295 (482000022673)				oprawka żarówki(vossloh)250v e14'giugiaro'		
003	C00117209 (482000028942)				okablowanie lampy-amp chłodziark		
004	C00006522 (482000025918)				żarówka 220-240v/15w (e14)		
005	C00114714 (482000028769)				plafoniera (max 15w) kolor 44		
006	C00265203 (482000085931)				terminal cover evap		
007	C00284327 (482000023226)				opornik z termobezpiecznikiem 160w/72°c		
008	C00293066 (482000088995)				parownik zamrażalnik nf24rura zespolony.		
009	C00302112 (482000032230)				evaporator polystyrene housing		
010	C00284031 (482000088115)			1 x C00293162 (482000032002)	zespół motowentyl. nmb 12v 2,1w		
010	C00295786 (482000023350)				złacze inarca motowentyl. fz+8200985		
011	C00284059 (482000088121)				gabka przyklej.nf (73x41x10)		
012	C00284060 (482000088122)				gabka (192x5x5)		
013	C00284064 (482000088125)				gabka (88x5x5)		
014	C00284064 (482000088125)				gabka (88x5x5)		
015	C00284064 (482000088125)				gabka (88x5x5)		
016	C00284062 (482000088123)				gabka (370x10x10)		

017	C00301993 (482000032544)		pokrywa parownika+uszczelki (h=480x401)	
018	C00284058 (482000088120)		flap freezer	
019	C00114701 (482000080144)		listwa poprz. sprężarki 586x110 mm zesp.	
019	C00601728 (482000032305)		roller bolt	
019	C00603502 (482000032306)		wheel	
020	C00279290 (482000087744)	1 x C00293585 (482000032023)	kit kompr.nc1114y 220-240/50 1/5hp-167w	34822760100  34822760200
020	C00306860 (482000089746)		compr. th1114y kit jaxip alu 220- 240/50	34822760201
020	C00378735 (488000378735)		cps kit etz951 220-240/50 1/5- 170w r600	34822760203
020	C00384259		compr.eth951-170w 1/4 hp r600 220-240/5	34822760202
021	C00283188 (482000088033)		gąbka przyklej. 30x60x3	
021	C00301846 (482000032226)		zbiorn.skoopl. 245x175x68(essentia new)	
022	C00032453 (482000026221)		guma amortyzatora 'embraco em- pw-ft'	
023	C00008471 (482000041838)	1 x C00193590 (482000083075)	fixing plate - compressor (750908)	
024	C00043021 (482000074099)		rura lokring z zaworem (6 nfmssv)	
025	C00028100 (482000026123)		flap valve drain membrane	
025	C00032704		adhesive small spogne trapezoidal 72x25 m	

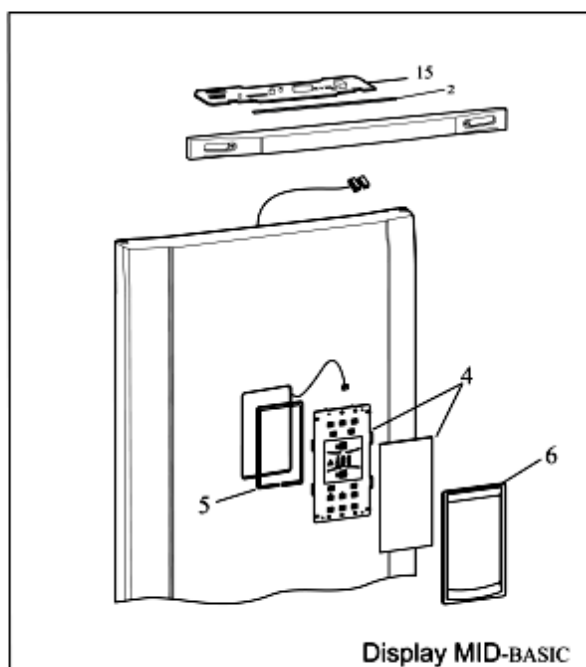
51822G0

Lista części

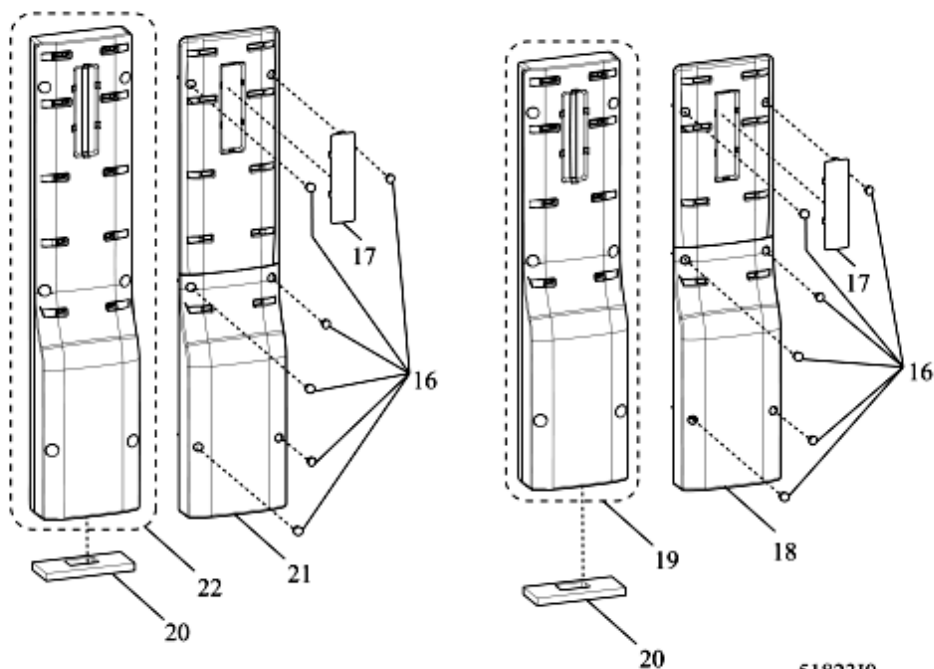
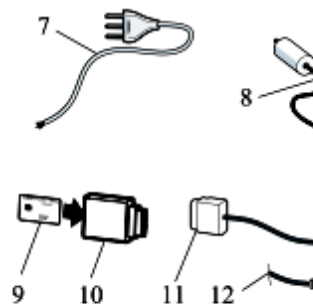
Ref.	kod	Od S/N	Do S/N	Zamiennik	opis	Notatka	kod
026	C00289444 (482000047659)			1 x C00266179 (482000030807)	filtr tł.7 (d.1,94,9mm) r134-600 3ways		
027	C00141098 (482000081636)				kondensator 586x1000x44 (r600)		
028	C00192903				część nie występuje w tym modelu		
029	C00284067 (482000042579)			1 x C00278297 (482000031408)	przekładka kondensator l=56mm		
030	C00094418 (482000090899)				stop mains supply cable		
099	C00259270				zatyczka serial		

51823I01

rysunki



ESSENTIA  
COMBY NF ELE



51823I0

51823I01

Lista części

Ref.	kod	Od S/N	Do S/N	Zamiennik	opis	Notatka	kod
002	C00094202 (482000078043)				sponge(350x8x8)		
004	C00295384				wyświetlacz mid black		
005	C00141147 (482000081643)				gąbka przyklej. display touch 415x6x3		
006	C00295757 (482000089223)				cover czarny display mid		
007	C00216435 (482000042755)			1 x C00216413 (482000030324)	kabel zasil.3x0,75 eu 1600mm (fast.4,8x0		
008	C00271239 (482000031034)				kondensator roboczy 4mf(quick fit) p2 uk		34822760201
008	C00286481 (488000286481)				kondensator roboczy 3uf (p2) rohs		34822760100
							34822760200
008	C00384262				kondensator roboczy 3uf (p2)		34822760202
009	C00302438		50109...		card 8kb sw78822760000 fnf ele cb200/60		
009	C00310731	50110...			card 8kb sw78822850100 cb200/60fnf artic		
010	C00289047 (482000031840)				new hardware key bluetooth+usb		
010	C00289048 (482000025681)				new hardware key usb		
011	C00255979 (482000023042)				hardware key adaptor lowend+8200933		
012	C00116134 (482000080357)			1 x C00275571 (482000025682)	serial cable for the low end adaptor		
015	C00293259 (482000023329)				kontrol modul artica entry 900ma gb60		
016	C00284085 (482000088130)				screw cover pw		
017	C00285969 (482000088284)				tabliczka znamionowa blue nf evolution		



018	C00192903		część nie występuje w tym modelu
019	C00192903		część nie występuje w tym modelu
020	C00284301 (482000031627)		gabka (181x75x15)
021	C00284159 (482000088136)		obsada multiflow 955x203
022	C00284084 (482000088129)		set multiflow comby-nf electr.h=951
099	C00141321 (482000081671)	1 x C00296572 (482000032097)	earth lead
099	C00293401 (482000032008)		wiring j010 display-module right