

Service Bulletin

Lave-vaisselle Posable & Encastrable

MODELE : Chassis : Atlantic & Dolphin Point

SUJET : Guide de montage du Kit Élément chauffant 481010518499

Ce kit remplace l'ancien code : 480131000096 Il contient les éléments suivants :

- 1 corps de pompe + 1 disque directionnel fond de corps de pompe + 1 joint Orin
- 1 élément chauffant tubulaire
- 2 durites
- 5 colliers
- 1 double fil de terre
- 1 notice de montage



1) Preassemblage de l'ensemble corps de pompe + élément chauffant

- a) Introduisez la petite durite sur le corps de pompe et fixer avec un collier taille 25-40.

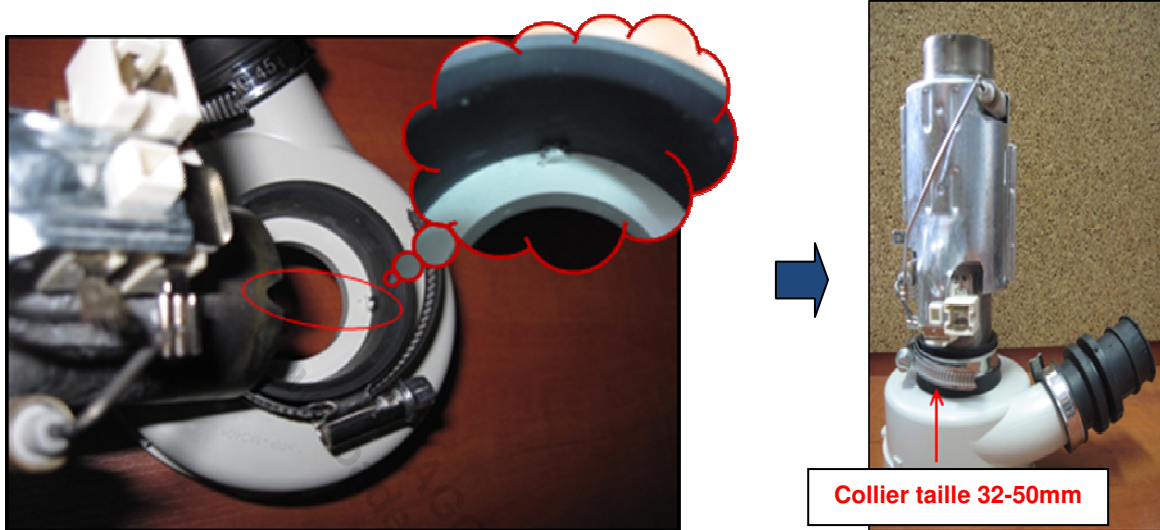


Attention: lors de l'introduction de la durite en place (de la même façon que l'ancienne) il y a sur le tube du corps de pompe livré, des butées qui indiquent de ne pas enfoncer plus loin la durite, mais il faut respecter un engagement au moins de 9 mm pour le bon maintien du collier.



SB. N° 481271840339

- b) Introduisez l'élément chauffant tubulaire dans la durite avec un collier taille 32-50. Respectez bien l'indexage entre l'élément chauffant et la marque sur le corps de pompe comme indiqué ci-dessous :



- c) Assembler la durite coudée sur l'extrémité de l'élément chauffant tubulaire avec un collier (T 32-50) en respectant l'alignement des repères comme indiqué sur la photo ci-dessous :

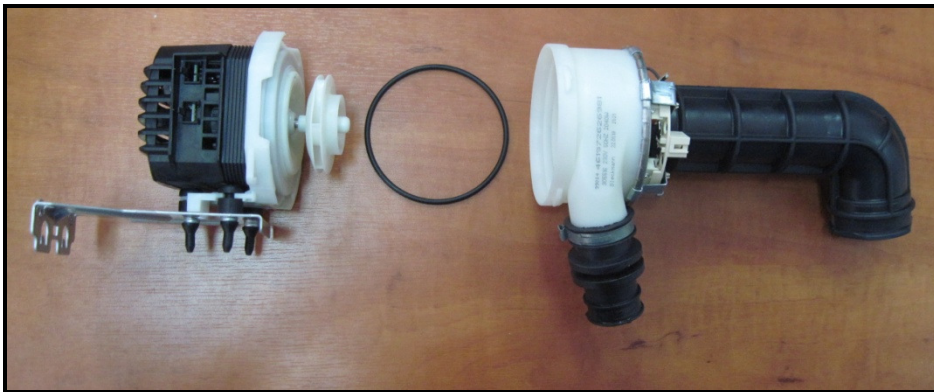


2) Démontage de l'ancienne pompe sur le lave-vaisselle :

Démontez le support moteur, déconnectez les fils de masse, démontez et jetez les anciens colliers :



Séparez le moteur du corps de pompe et de l'élément chauffant intégré :



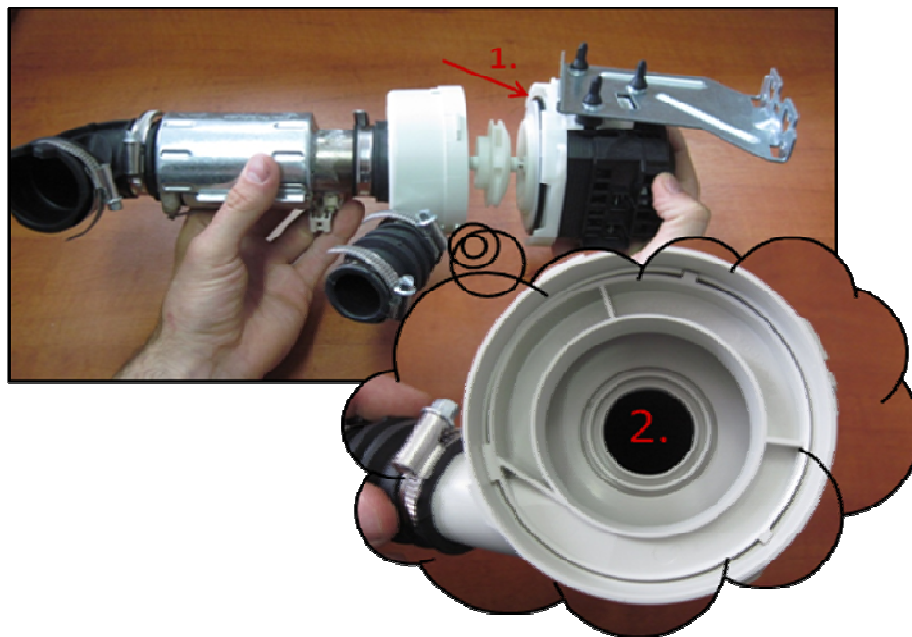
SB. N° 481271840339

3) Assemblage du kit élément chauffant préalablement préparé sur le moteur

- a) Insérez le disque directionnel dans le corps de pompe en respectant l'indexation par rapport à la sortie comme indiqué ci-dessous



- b) Utilisez et pré positionnez le nouveau joint Oring coté moteur
- c) Assemblez horizontalement le moteur dans le corps de pompe et verrouillez par un quart de tour



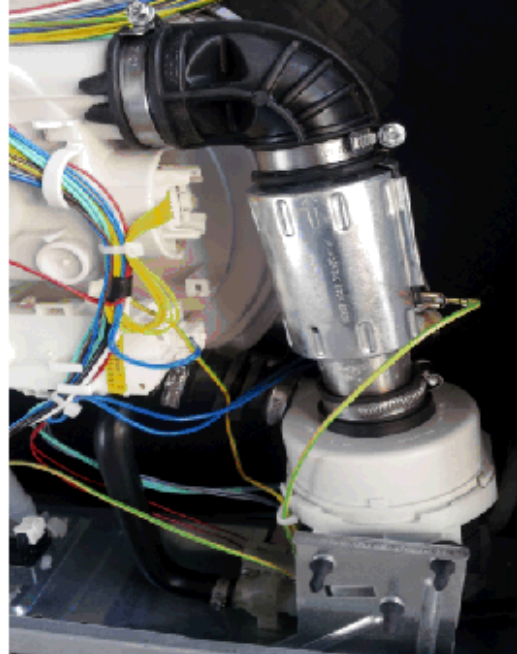
Vue de l'ensemble pompe de lavage assemblé (pré-positionnez bien les vis des colliers pour conserver l'accès pour le serrage ensuite):



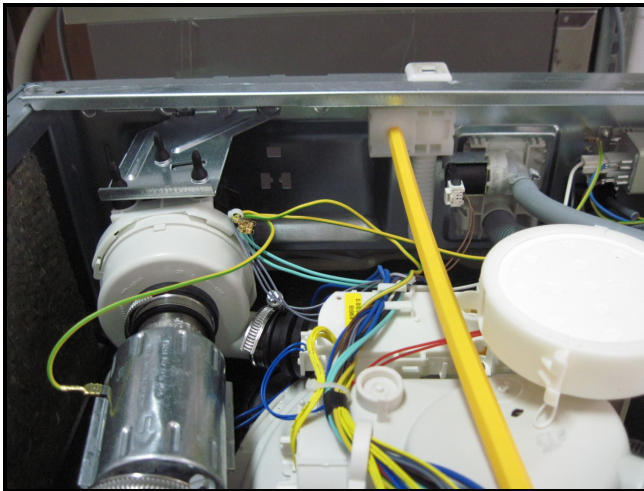
SB. N° 481271840339

4) Remontage de l'ensemble pompe de lavage dans le lave-vaisselle :

- a) Refixez le support moteur
- b) Insérez les 2 extrémités de durites et serrer les 2 colliers (T 20-35 et T 32-50)
- c) Connectez les faisceaux au moteur et à l'élément chauffant



- d) Connectez le nouveau fil double de terre (1 extrémité sur la connexion coté filtre anti parasite, l'autre extrémité sur l'élément chauffant) et fixer les double clip avec le faisceau moteur dans la boucle du corps de pompe :



Attention, reconnectez au niveau du filtre anti parasite le fil de terre qui remonte dans la porte

- 5) Effectuez ensuite un essai de fonctionnement pour vous assurer qu'il n'y a pas de fuite puis effectuez un programme test pour vérifier si l'élément chauffant fonctionne.